

Klinkerwelt

Bauen mit Charakter



R

RICHTER
GRUPPE

Wir machen uns stark für Ihr Projekt.

Ob Neubau, Sanierung, Renovierung oder Modernisierung – bei uns sind Sie im wahrsten Sinne des Wortes immer gut beraten. Seit Generationen sind wir kompetenter Partner für Profi-Handwerker, für den qualitätsbewussten Heimwerker und Ansprechpartner für Bauherren sowie Architekten.

Mit einer breiten Sortimentsauswahl, qualifizierter Beratung, Zuverlässigkeit und schneller Lieferung des Baumaterials machen wir uns stark für Ihr Projekt. Gemeinsam gestalten wir die Zukunft von morgen.

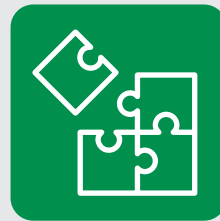
Unter dem Motto „Klinkerwelt, bauen mit Charakter“ zeigen wir Ihnen in diesem Prospekt die ganze Bandbreite rund um das Thema Klinker-Fassade.



Profis für jede Herausforderung



Intensive, qualifizierte Beratung



Vollsortiment für jedes Bauprojekt



Logistik-Flotte für jede Baustellengegebenheit



Auf Wunsch: Fassaden-Tour mit unseren KLINKER MOBILEN

Gemeinsam mit unseren Fachberatern zeigen wir Ihnen auf einer Tour Gebäude, die mit Ziegeln aus unserem Sortiment entstanden sind. Das steigert die Vorstellungskraft und macht Entscheidungen leichter.

Einsteigen lohnt sich.







Stein auf Stein, jeder ein Unikat.

Kein anderes Baumaterial vereint im Entstehungsprozess so intensiv die natürlichen Elemente Erde, Wasser, Luft und Feuer wie ein Ziegel. Die Erde ist der Grundstoff für den Backstein. Das Wasser formt die Erde zum Stein. Die Luft trocknet und das Feuer brennt den Stein. Dies macht diesen Baustoff baubiologisch so wertvoll.





Bis zu 1200 °C herrschen im Tunnelofen beim Brennvorgang. Durch spezielle Rohstoff-Mischungen und Variablen kann dabei ein breites Farbspektrum mit vielen Nuancen realisiert werden.

STARKE Vorteile

Starke energetische Wirkung

- Schutz vor Hitze und Kälte:
Ziegelhäuser heizen sich im Sommer langsamer auf, im Winter bleibt die Kälte draußen.
- Die Wärme des Tages wird in der Außenwand gespeichert und in der Nacht wieder abgegeben.
- Allein durch die Konstruktion der zweischaligen Wand ist jedes Wärmedämmniveau erreichbar.

Starkes Naturprodukt

- nachhaltiges Rohmaterial aus Lehm und Ton
- recycelbar
- keine Chemie bei der Herstellung

Starker Alleskönner

- hohe Formstabilität, hohe Belastbarkeit, statisch hoch
- hohe Wetterfestigkeit und hoher Schallschutz
- Belastungsstark bei Temperaturschwankungen
- absolute Farb- und Lichtechtheit
- Angriffsresistent gegen Schimmelpilz und Schädlinge
- quasi jahrzehntelang pflegefrei
- starker Baustoff für Schallschutz

Starke Werte

- Aufgrund ihrer „Alleskönner-Qualität“ werden Ziegelsteingebäude meist besser bewertet als Holz-, Putz- oder Betongebäude.





CO2 einsparen, Ziegelbaustoffe im Re-Use

Die Robustheit des ökologisch unbedenklichen Materials zeigt sich vor allem auch im Gedanken des „Re-Use“ wieder. Alte Ziegel, die aus einem Rückbau oder fachmännischen Abbruch händisch aufbereitet sind, können tatsächlich wiederverwendet werden. Das Material behält in seiner Weiterverwendung den ursprünglichen Zweck und ist somit die einfachste Form des Recyclings. Wir führen auch diese Varianten, die speziell bei Projekten im Bereich Denkmalschutz gefragt sind.





STARK in der Nachhaltigkeit

Wiederverwendung von Ziegelbaustoffen:

- » Sie sparen Ressourcen: 25 % CO2 Einsparung.
- » Sie tragen zu einem nachhaltigen Konsum-Verhalten bei.



STARKE Eigenschaften

Normgrößen

Im Bereich Verblendmauerwerk finden Sie heutzutage drei gängige Steinformate.

WDF (Waaldickformat)

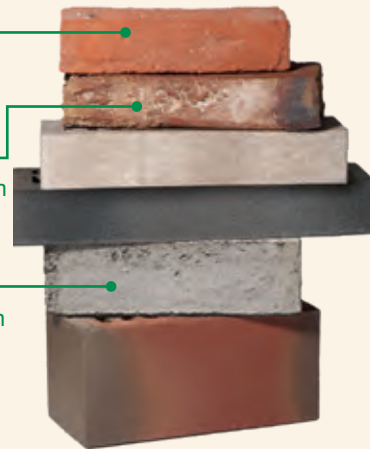
Format: ca. 210 x 100 x 65 mm
pro qm ca. 60 Stück

DF (Dünformat)

Format: ca. 240 x 115 x 52 mm
pro qm ca. 65 Stück

NF (Normalformat)

Format: ca. 240 x 115 x 71 mm
pro qm ca. 50 Stück



Das Dünformat benötigt für die gleiche Fläche mehr Steine als das Normal- und Waaldickformat. Auch wird das Fugenbild unterschiedlich intensiv.

Farbe der Fuge

Die Wahl der Fugenfarbe ist ein ganz wichtiger Aspekt bei der Fassadengestaltung. Sie hat eine starke Wirkung auf den Gesamteindruck des Mauerwerks.

Ein starker Kontrast zwischen Fuge und Ziegel betont das Fugenraster und schafft Lebendigkeit.

Ein geringer Kontrast bringt Farbe und Struktur des Ziegels flächiger zur Geltung.

Art der Fuge

Das Gesamtbild des Mauerwerks wird auch durch die Verarbeitungsart der Fuge beeinflusst, denn je nach Verarbeitungsart entsteht eine andere Schattenwirkung:

- glatt oder rau
- vorspringend oder mit der Wand abschließend
- zurückgesetzt verarbeitet



Gleicher Klinker, unterschiedliche Fugenfarbe



Alte Baukunst mit neuen Formsteinen.

Ein Element der Baukunst sind Formsteine, vor allem an historischen Gebäuden wie Kirchen zu finden. In den letzten Jahrzehnten sind diese besonderen Ziegel im Neubaubereich seltener geworden. Doch gerade in der Sanierung vom Altbaubestand sind Formsteine wieder gefragt.

Von einseitig schrägen oder abgerundeten Standardformsteinen bis hin zur individuellen Fertigung aller möglichen Formsteine bieten wir Ihnen eine breite Palette an Möglichkeiten in diesem Segment an.





STARKER Service

Spezielle Beratung

- Endkundenberatung oder Bauherrenberatung
- Beratung bei der Abdichtungs- sowie Verankerungs- und Bewehrungstechnik, Beratung in der Ausschreibungsphase

Muster und Farbe

- Musterservice für Ziegel und Fuge
- Mischservice für Ziegelfarben
- Paneelbilder zur Visualisierung
- Erstellung von Farbsondersortierung

Zusatzprodukte

- Sonderformate
- Formziegelservice
- Fassadenaccessoires (Gussapplikationen, Jahresziegel)
- Bossenelemente und Schlusssteine
- Fassadenprofile
- Riemchen als fertige Auswahl oder als Sondereinschnitte

Extras

- Referenzservice
- Ziegeldefinition anhand von Fotos. Auch an schon verbauten Ziegeln können wir vor Ort direkt an dem Gebäude den Ziegel bestimmen.

Reservierungsservice

- Reservierungs- und Zwischenlagerungsmöglichkeiten für eine Sicherung der Verfügbarkeit

Lieferanten Auswahl

- Zugriff auf extrem große Lieferantenvielfalt, jeder Hersteller ist lieferbar.

Restaurierung

- Restaurationsklinker mit Beratungsservice im Farb- und Formspektrum

Reinigung

- Fassadenreinigung (Abert Verfahrenstechnik)
- diverse Reiniger ziegel-spezifisch am Lager

Fertigteillieferungen

- Sonderbauteile
- Mauerkronen
- Sturzkronen

Fassadentechnik

- Fertigteile-Stürze
- Ankerschienen
- Verblendabfangungen + prüft. Statik

Fassadenbefestigung für Mauerwerk

- Prüffähige Statik, Dehnfugenkonzept, Positionspläne
- Technische Bearbeitung
- Baubegleitung durch hausinterne Ansprechpartner
- Direkter Kontakt zu Verblendfertigteil-Herstellern

STARKE Befestigungstechnik

Verblendkonsolen bieten eine langlebige und wirtschaftliche Befestigung der Verblendfassade.

Das Eigengewicht des Verblendmauerwerks kann mit diesem System aufgenommen werden und über fachgerecht geplante Ankerschienen oder Dübel in das Tragwerk eingeleitet werden. Gemeinsam mit dem Tragwerk wird eine zweischalige Konstruktion gebildet, die erstklassige bauphysikalische Eigenschaften besitzt.

Gerade bei kreativer Fassadengestaltung sind diese Systeme unablässig, besonders bei hohen Bauten oder unterschiedlichen Abfangsituationen.

Unser Team kennt sich aus.



Vischering rot-braun-bunt



Vischering rot-braun-bunt mit Fußsortierung



Anholt granatrot



Anholt granatrot mit 100% Fußsortierung



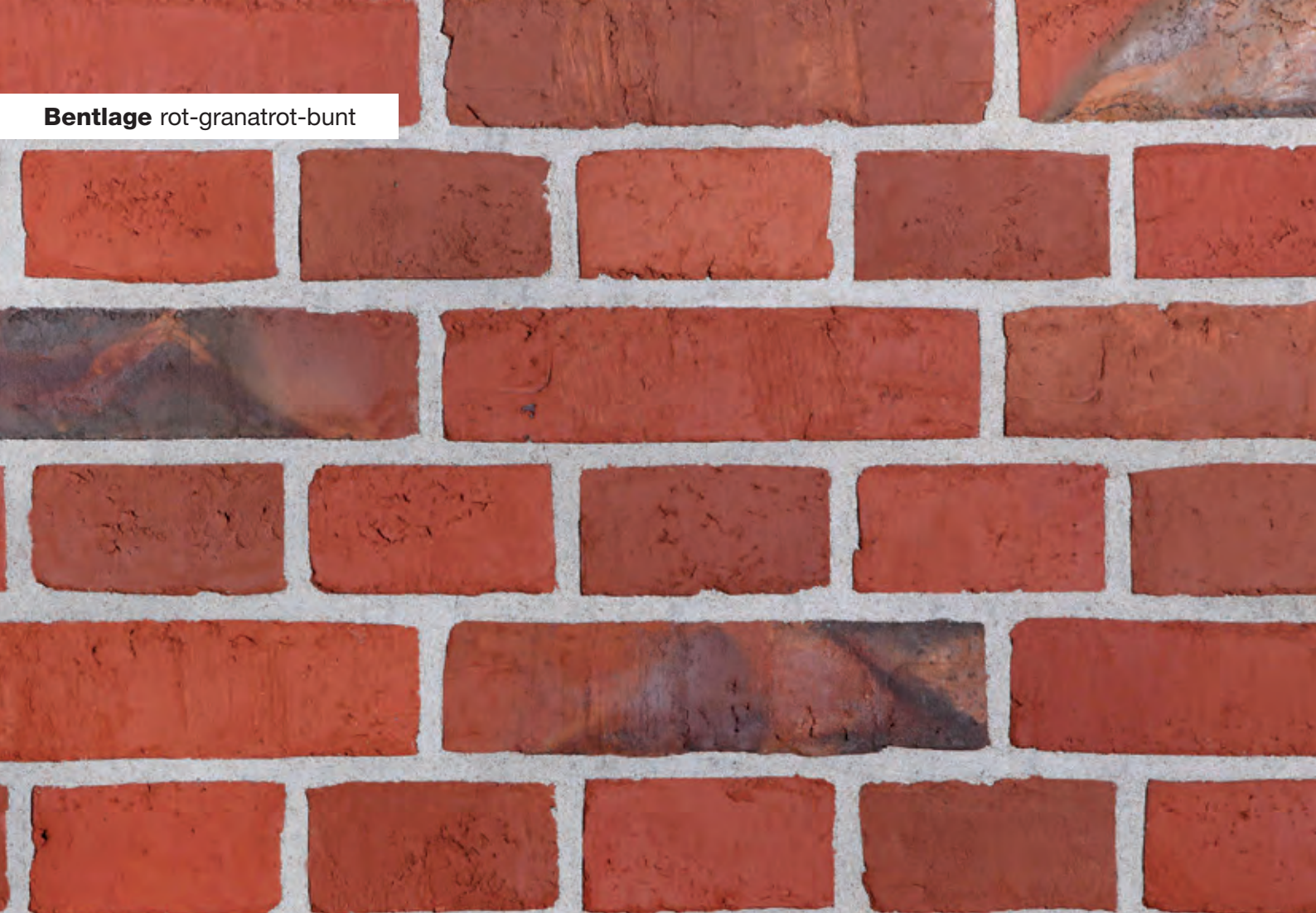


Heiligenhafen

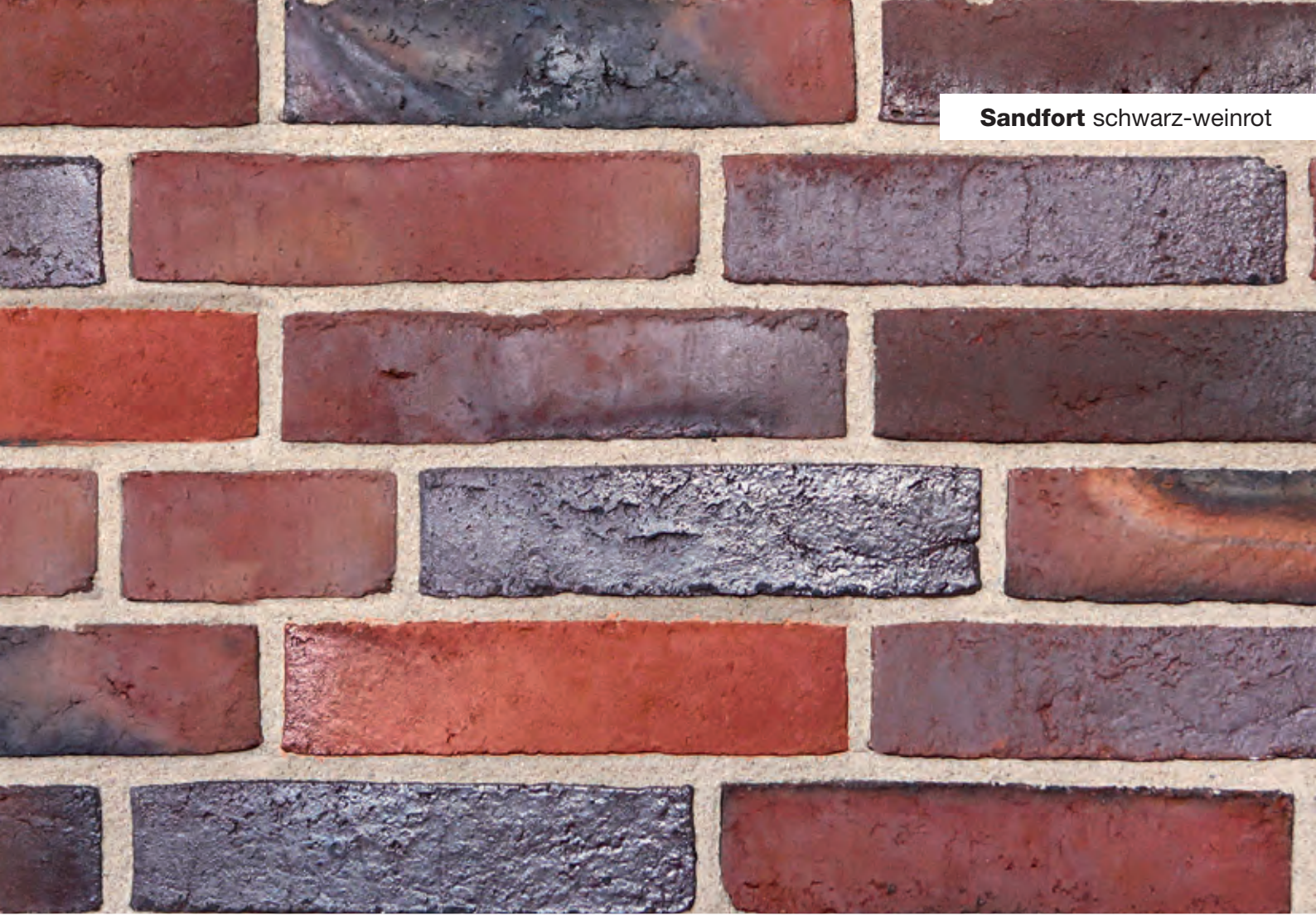
sofort
lieferbar



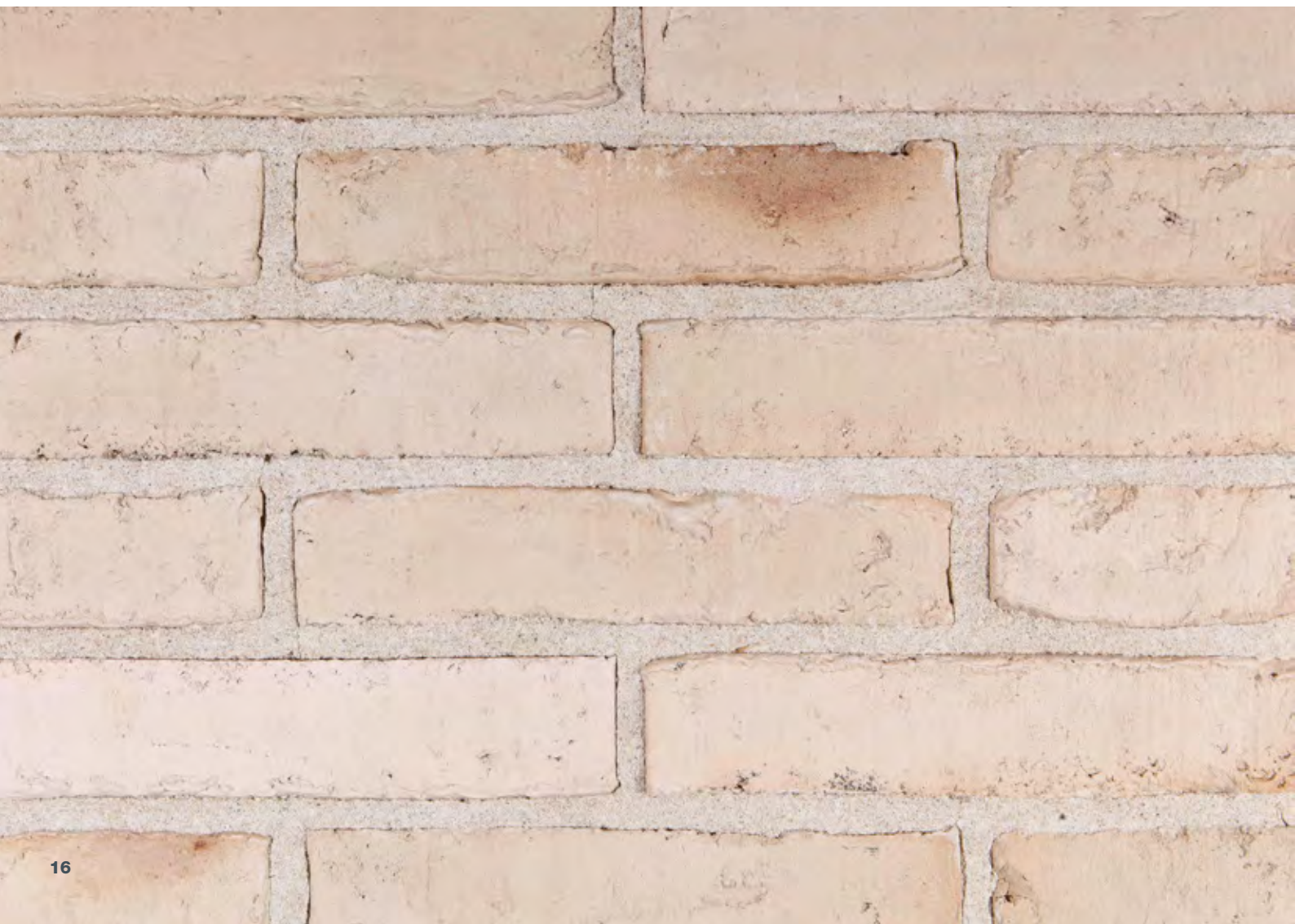
Bentlage rot-granatrot-bunt



Sandfort schwarz-weinrot



Rheinfels creme-weiss



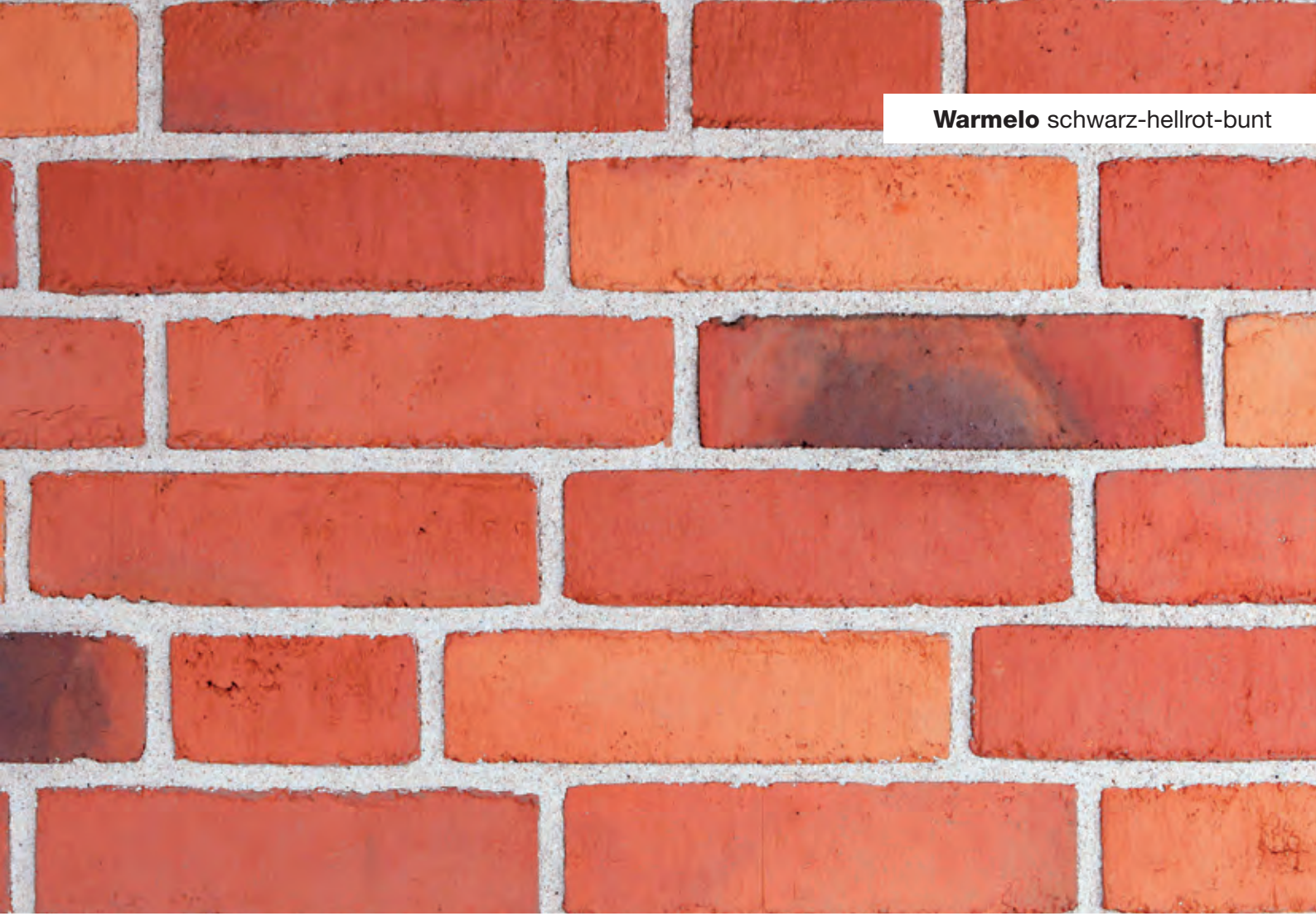


Hansa Zechenstein garantrot-braun-blau-bunt

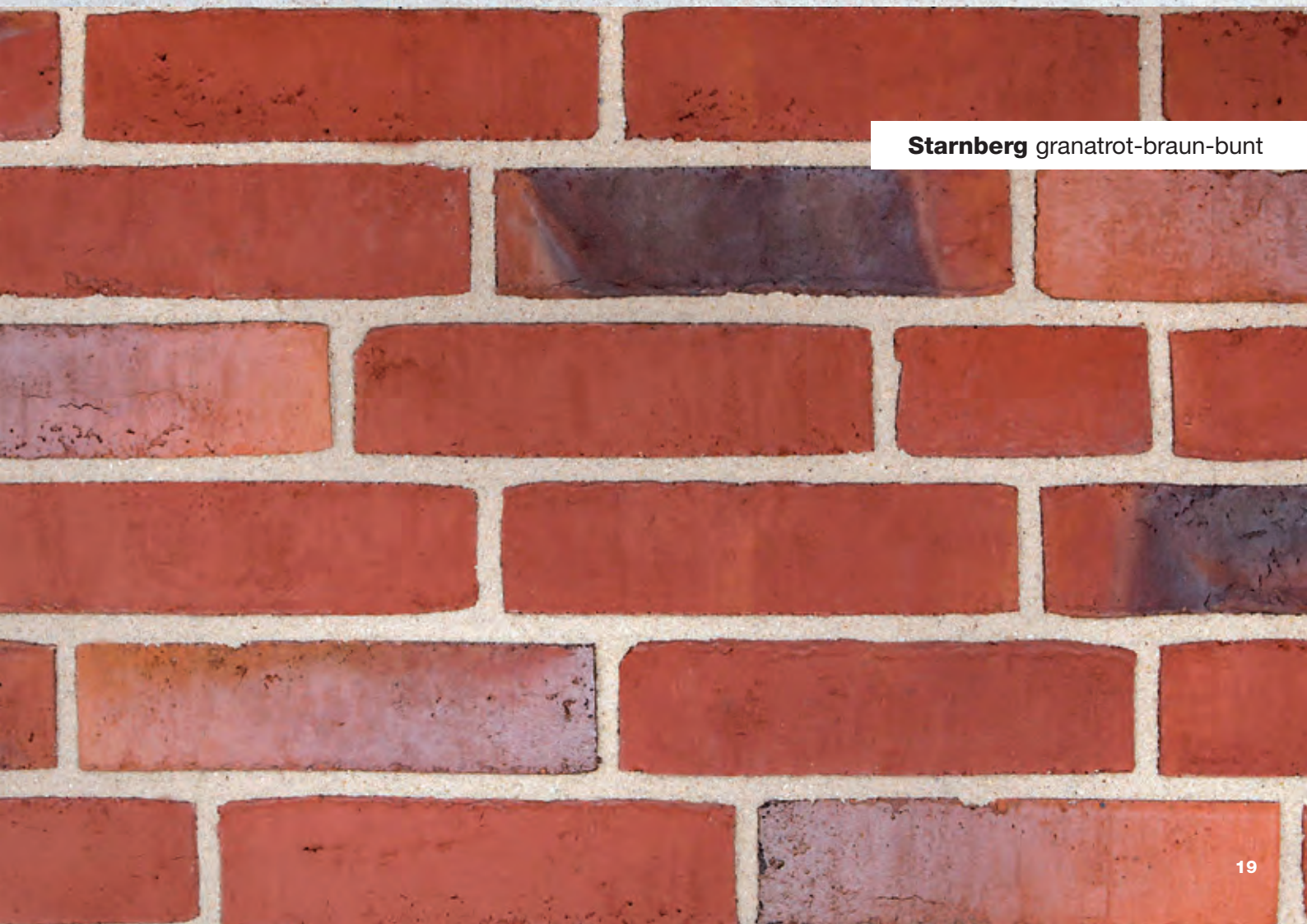


Rheydt rot-braun-bunt rustikal





Warmelo schwarz-hellrot-bunt



Starnberg granatrot-braun-bunt

Wilkinghege schwarz-terra Braun





Epica



Bathory

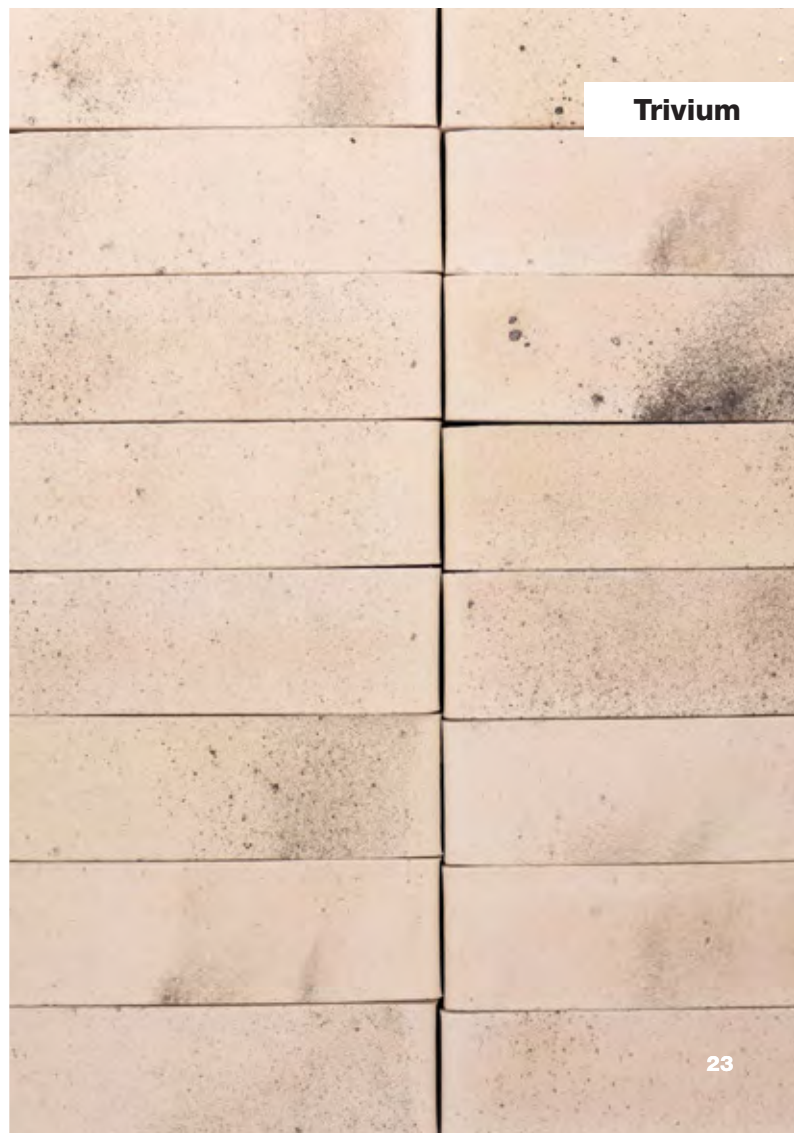


Mantar





Amberian



Trivium





Gerdshagen

sofort
lieferbar





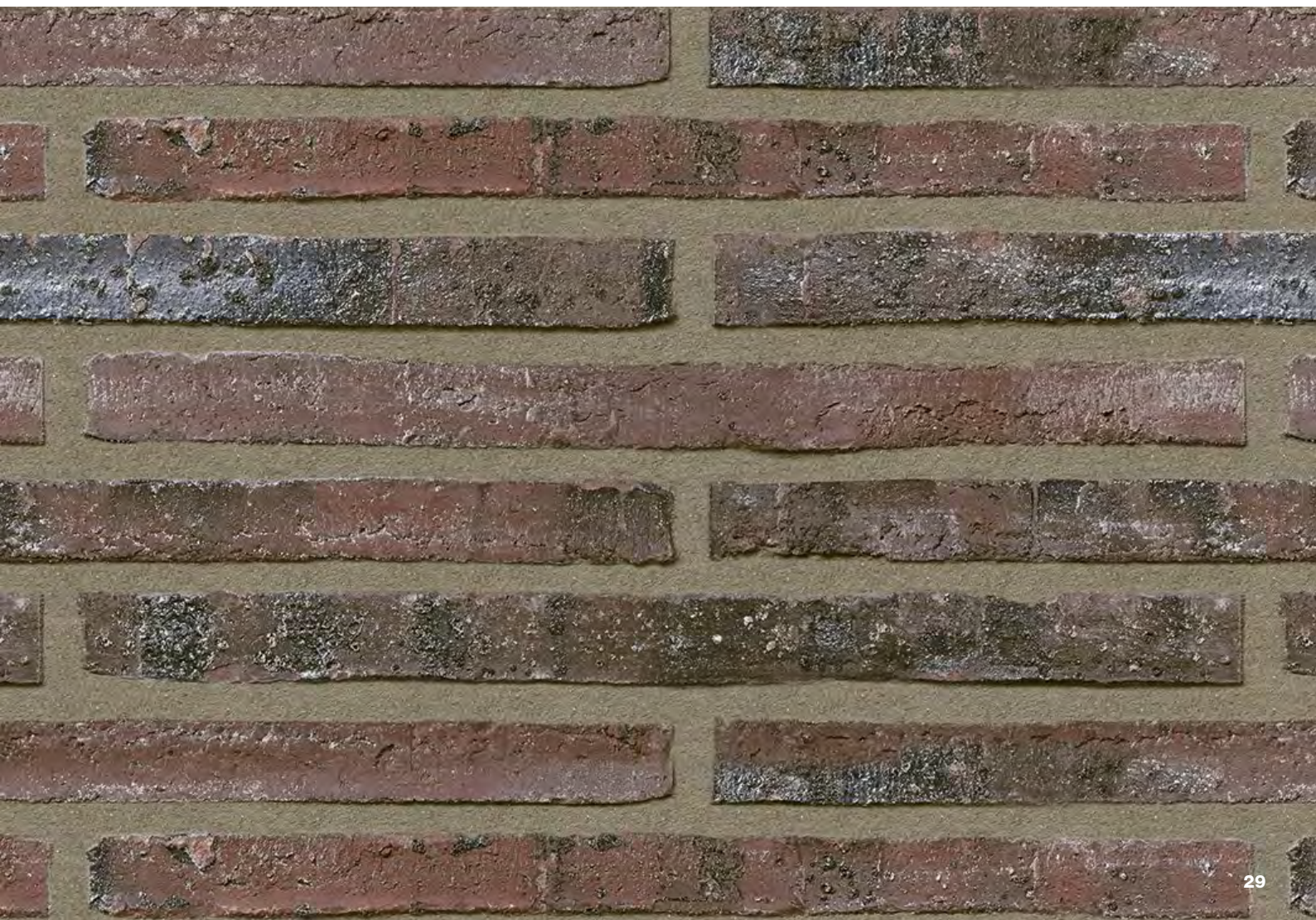


Reez

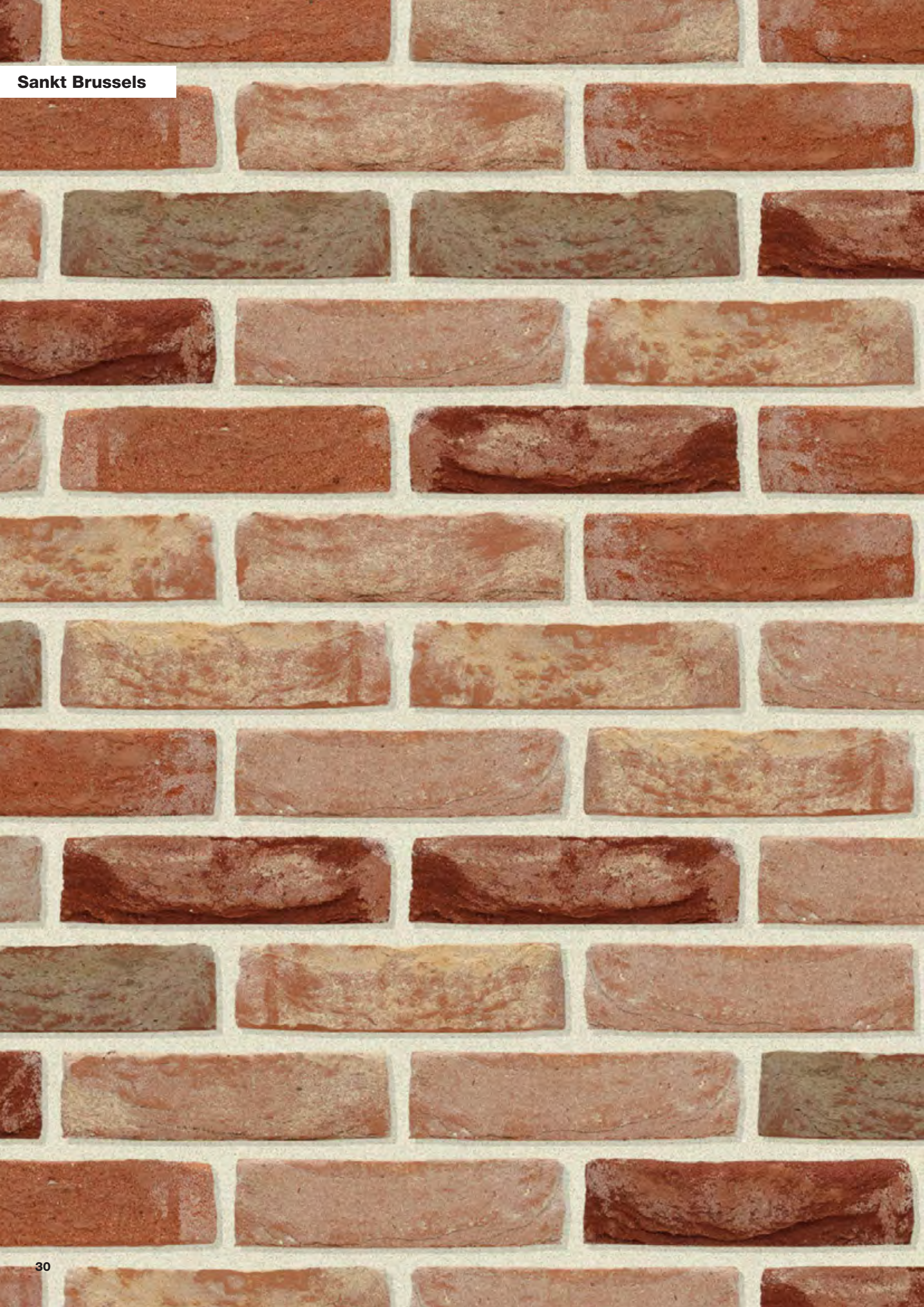
sofort
lieferbar







Sankt Brussels

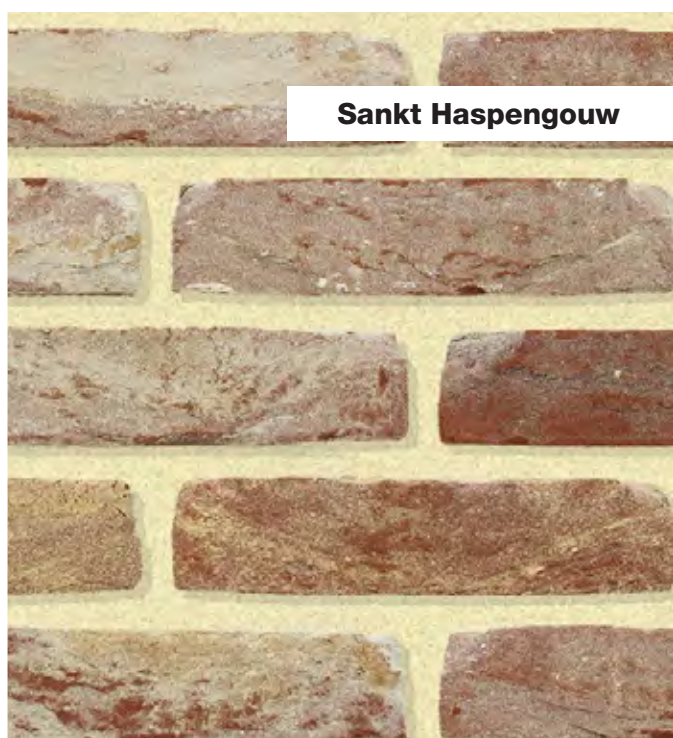




Sankt Gothic



Sankt Haspengouw



Sankt Terduinen



Neo Blanco









Neo Barock





Projensdorf





Löcknitz

sofort
lieferbar



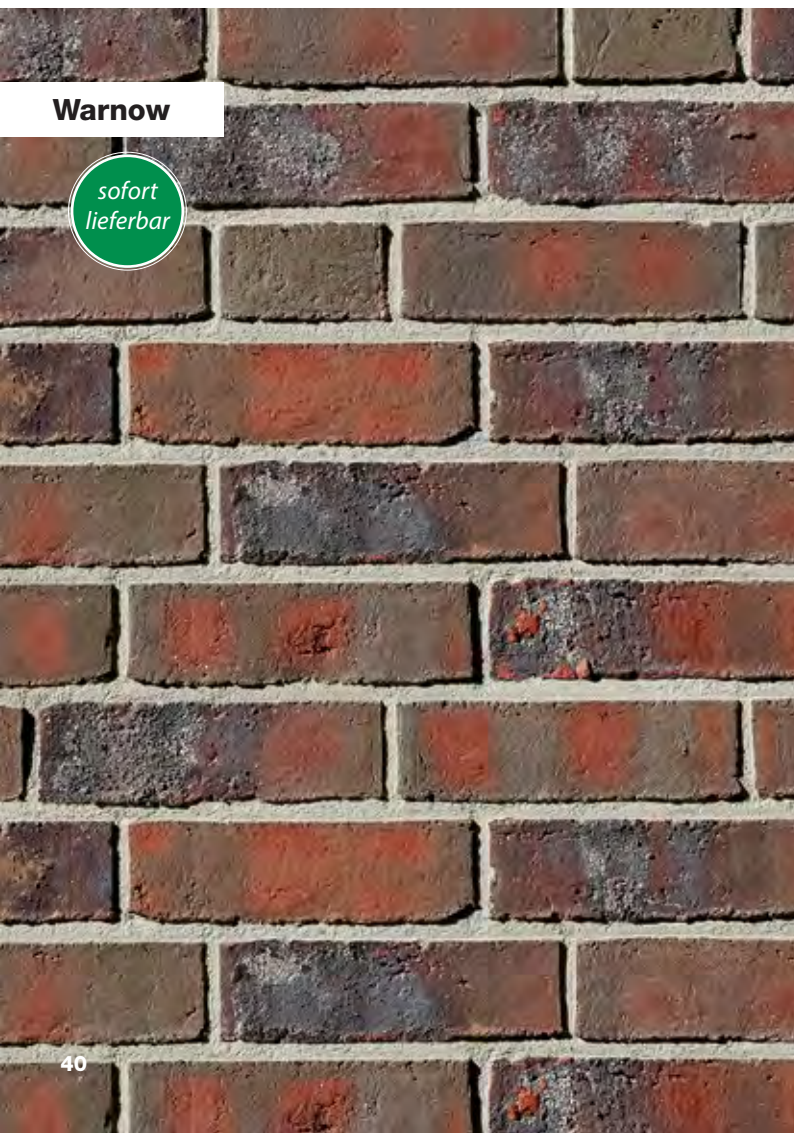
Elde

sofort
lieferbar



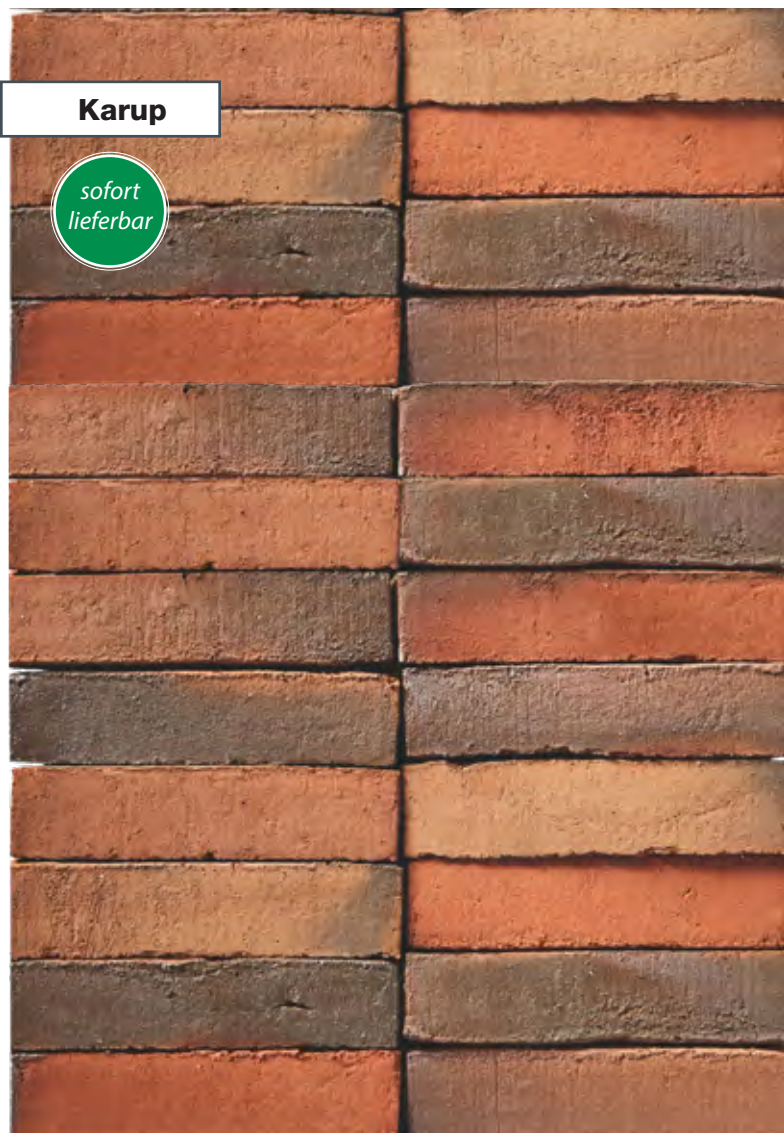
Warnow

sofort
lieferbar



Karup

sofort
lieferbar





Peene

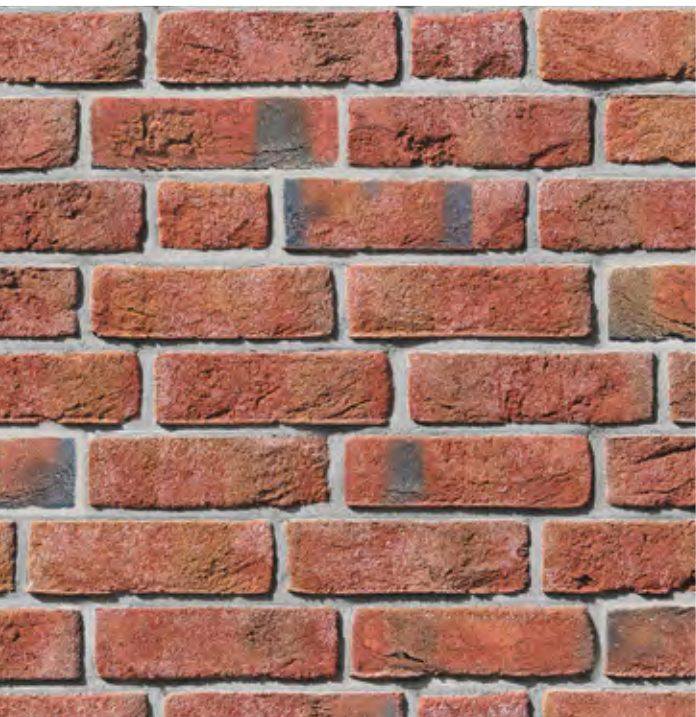
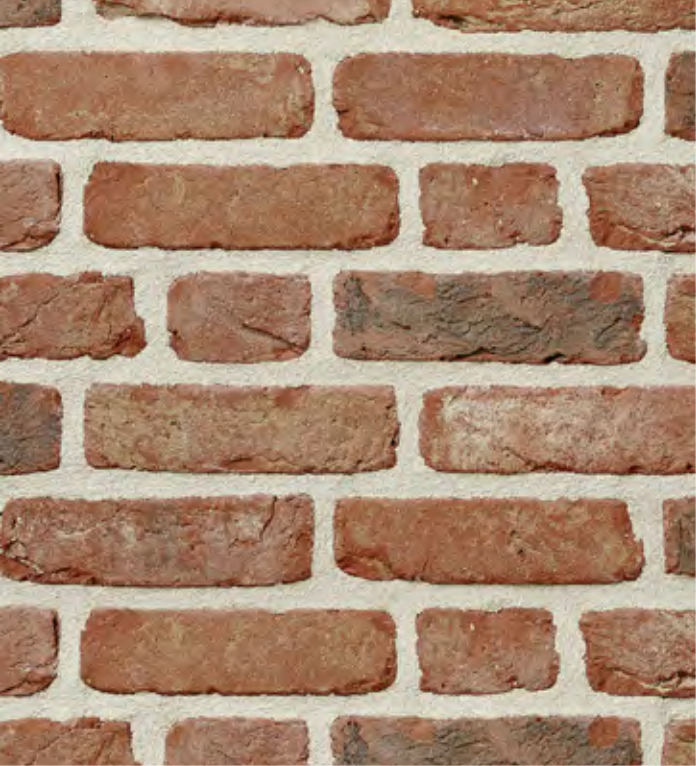
sofort
lieferbar



Havel

sofort
lieferbar





Antwerpen



Antwerpen



Charleroi





Lüttich



Lehsen



Gent

Dover white



Shaded grey



Excellent



Shaded white



Shaded white + Shaded charcoal



Fumégrijze



Damse



Kempische



Pearl





Vischering rot-braun-bunt (S. 10)



Vischering rot-braun-bunt / Fußsor. (S. 11)



Anholt granatrot (S. 12)



Anholt granatrot / Fußsortierung (S. 12)



Heiligenhafen (S. 13)



Bentlage rot-granatrot-bunt (S. 14)



Sandfort schwarz-weinrot (S. 15)



Rheinfels creme-weiss (S. 16)



Neuschwanstein silbergrau (S. 17)



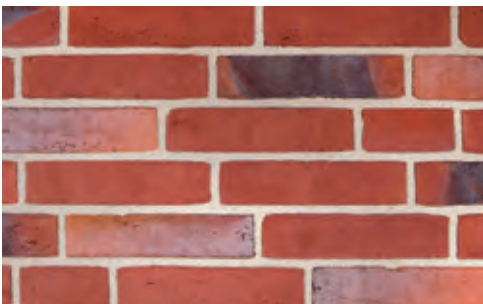
Hansa Zechenstein granatrot-braun-blau-bunt (S. 18)



Rheydt rot-braun-bunt rustikal (S. 18)



Warmelo schwarz-hellrot-bunt (S. 19)



Starnberg granatrot-braun-bunt (S. 19)



Wilkinghege schwarz-terra Braun (S. 20)



Trechow (S. 21)



Epica (S. 22)



Bathory (S. 22)



Mantar (S. 22)



Amberian (S. 23)



Trivium (S. 23)



Gerdshagen (S. 24/25)



Cismar (S. 26)



Reez (S.27)



Rastorf (S. 28)



Nienhagen (S. 29)



Sankt Brussels (S. 30)



Sankt Gothic (S. 31)



Sankt Haspengouw (S. 31)



Sankt Terduinen (S. 31)



Neo Blanco (S. 32)



Neo Dali (S. 33)



Neo Forno (S. 34)



Neo Monet (S. 35)



Neo Barock (S. 36)



Neo Lava (S. 37)



Projensdorf (S. 38)



Sassnitz (S. 39)



Whitby Red Multi (S. 39)



Neuhoff (S. 39)



Löcknitz (S. 40)



Elde (S. 40)



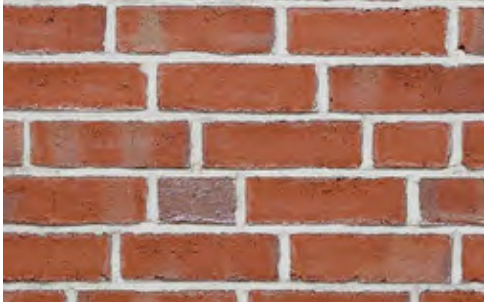
Warnow (S. 40)



Karup (S. 40)



Peene (S. 41)



Havel (S. 41)



Ahlbeck (S. 42)



Hasselburg (S. 43)



Gamehl (S. 43)



Dosse (S. 43)



Antwerpen (S. 44)



Charleroi (S. 44)



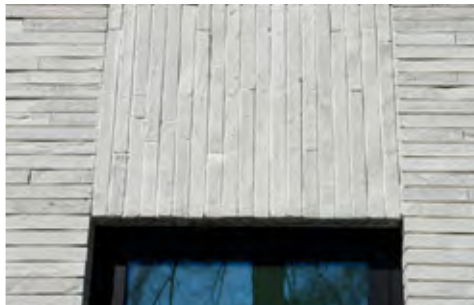
Lüttich (S.45)



Gent (S. 45)



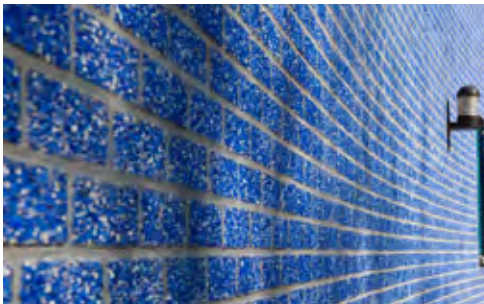
Lehsen (S. 45)



Dover white (S. 46)



Shaded grey (S. 46)



Excellent (S. 47)



Shaded white (S. 47)



Shaded charcoal (S. 47)



Fumégrijze (S. 48)



Damse (S. 48)



Kempische (S. 49)



Pearl (S. 49)



Berlitz (nur als Paneelbild abgebildet)



Brandenburg (nur als Paneelbild abgebildet)



Potsdam (nur als Paneelbild abgebildet)



Spandau (nur als Paneelbild abgebildet)



Velten (nur als Paneelbild abgebildet)

R

• *sofort lieferbar* •

Diese Klinker können in hohen Stückzahlen schnell geliefert werden.



Heiligenhafen (S. 13)



Gerdhagen (S. 25)



Reez (S.27)



Sankt Haspengouw (S. 31)



Neo Barock (S. 36)



Whitby Red Multi (S. 39)



Löcknitz (S. 40)



Elde (S. 40)



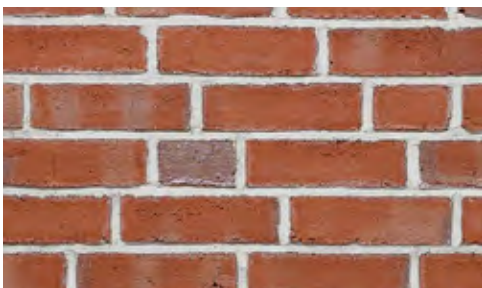
Warnow (S. 40)



Karup (S. 40)



Peene (S. 41)



Havel (S. 41)



Gamehl (S. 43)



Dosse (S. 43)

Wir sind da.

Ganz nah.



**Sie möchten eine Ausstellung besuchen?
Hier unsere Standorte in der Richter Gruppe:**

- Kiel
- Nortorf
- Burg, Heiligenhafen
- Lübeck
- Barsbüttel
- Wismar
- Rostock Roggentin
- Holthusen
- Hagenow
- Falkenhagen
- Wittenberge



Wir sind Teil der Richter Gruppe, die in sechs Bundesländern sowohl Fachhandelsstandorte als auch Baumärkte unter verschiedenen Marken betreibt.

RICHTER
BAUSTOFFE

R+R
SYSTEMBAUSTOFFE

RATH
DACHBAUSTOFFE

STIEPER
BAUSTOFFE

BAUFACHZENTRUM
FALKENHAGEN | NEURUPPIN | WITTENBERGE | HOLTHUSEN

NORDHOLZ
Holz- Dach- Baustoffhandel