



HOLZ 
HERBST

TERRASSENDIELEN

Alles für Ihre Traumterrasse !

Aus der Natur – in die Natur.



Die Gartengestaltung mit Holz hat eine über Jahrhunderte währende Tradition. Die natürliche Optik und das warme Gefühl von Holz schaffen eine einzigartige Atmosphäre.

Terrassendielen aus Holz liegen voll im Trend. Doch nicht jede Holzart ist für jeden Einsatzzweck geeignet. Für die Gestaltung Ihrer Gartenprojekte bieten wir Ihnen eine große Vielfalt verschiedener Hölzer. Die Auswahl reicht vom klassischen Nadelholz Douglasie, über Harthölzer wie Bangkirai bis hin zu Kombiprodukten aus Holz und Kunststoff. Ihrer Gestaltungsfreiheit sind hier keine Grenzen gesetzt. Mit unserem umfangreichem Zubehör-programm läßt sich Ihr Projekt schnell und einfach realisieren.

In unserer Gartenausstellung können Sie verschiedene Farben, Maserungen und Strukturen erleben. Viele neue Ideen und Anregungen warten auf Sie.

Gerne beraten wir Sie in allen Fragen rund um Ihre Terrasse.

Lassen Sie Ihren Terrassentraum wahr werden...

Neu am Lager: SATURE

Sature® ist zertifiziertes nordisches Qualitätskiefernholz, das mit Sand (Silikat) und Wasser imprägniert ist. Die Imprägnierung nennt sich Sature® und ist eine natürliche Silikatbehandlung, durch die das Holz ohne die Verwendung von Bioziden oder Schwermetallen haltbar gegenüber Pilzangriffen wird. Silizium ist der auf der Erde am weitesten verbreitete Grundstoff. Sand (Silikat) basiert auf Silizium, das seitens der Natur nicht biologisch abbaubar ist.



Äußerst widerstandsfähig:

Sature® wird unter Druck imprägniert. Nachdem die Flüssigkeit in das Holz gebracht wurde, verdunstet das Wasser und es bleiben nur die Silikatmoleküle in den Hohlräumen und in der Porenstruktur des Holzes zurück. Die Imprägnierung erhöht die Dichte, Stärke und Härte des Holzes um 20–25% und reduziert die Wasseraufnahme im Vergleich zu unbehandeltem Holz um 50%. Holzerzetzende Pilze benötigen viel Wasser, um das Holz zu zersetzen, weshalb Sature® äußerst widerstandsfähig gegenüber Pilzangriffen ist.

Geprüft und validiert:

Die Entwicklung von Sature® hat zehn Jahre gedauert. Zahlreiche Universitäten und unabhängige Testinstitute haben sich mit Beratung und Tests in der Entwicklungsphase beteiligt, in der Härte, Stärke und Haltbarkeit des Holzes unter besonders rauen Klimaverhältnissen in der Welt, unter anderem in Österreich, Frankreich und auf Borneo, getestet wurden.

Was macht dieses Holz im Vergleich mit anderen Produkten so wertvoll, es ...

- gehört in die Dauerhaftigkeitsklasse 1, die höchste Stufe für Holz im Außenbereich
- ist frei von Bioziden und Schwermetallen
- handelt sich um nachhaltiges, nordisches Kiefernholz (zertifiziert)
- reduziert die Feuchtaufnahme des Holzes um 50%
- gibt es in vielen Dimensionen für Konstruktionen im Außenbereich



Patinierung - Ein Prozess

Durch die Behandlung mit Silikat wird der natürliche Prozess der Vergrauung bewusst beschleunigt, um dem Holz diese einzigartige, silbrige Tönung zu verleihen, die sich in der Architektur zu einem Trend entwickelt hat. Pflegeprodukte, die das Holz zusätzlich über Jahre schützen oder die Optik auffrischen, stehen ebenfalls zur Verfügung.





SATURE

Kurzinfo:

Sature® ist zertifiziertes nordisches Qualitätskiefernholz (auch in Douglasie), das mit Sand (Silikat) und Wasser imprägniert ist. Die Imprägnierung nennt sich Sature® und ist eine natürliche Silikatbehandlung, durch die das Holz ohne die Verwendung von Bioziden oder Schwermetallen haltbar gegenüber Pilzangriffen wird. Gleichzeitig wird die Aufnahme von Wasser um 50% reduziert. Dadurch erreichen man bei schnell nachwachsenden Hölzern eine Haltbarkeit der Klasse 1, das bedeutet, dass Sature haltbarer ist als die meisten Tropenhölzer, das schont auch noch die Umwelt.

Info zur Holzart:

Herkunft:	Nordeuropa
Dauerhaftigkeit:	1
Haltbarkeit:	ca. 25 Jahre
Härte:	weich
Ausblutungen:	Harzaustritte

Dimension: 27 x 142 mm Profil: glatt / glatt

Qualität / Sort.: Select

Holzarten: nord. Kiefer + Douglasie

Trocknung: KD (kammergetrocknet)

Lagerlängen: 360 – 480 cm (Kiefer)
400 – 500 cm (Douglasie)



WPC Terrassendielen Fiberdeck

Da unsere natürlichen Ressourcen begrenzt sind, müssen wir sie für künftige Generationen bewahren und wiederverwerten. Fiberdeck WPC-Produkte werden zu 95 % aus recycelten Kunststoff- und Holzresten hergestellt. Die WPC Dielen bestehen zu ca. 60% aus Holz und zu ca. 40% aus Polyethylen.

Vorteil der Fiberdeck-Dielen: Co-Extrusion.
Hier wird eine sehr dünne Polyethylenschicht direkt auf den WPC-Kern aufgebracht. Diese wasserfeste Beschichtung schützt das Holz vor jeglicher Feuchtigkeitsaufnahme und stabilisiert das Material. Auch die Ausdehnung wird auf ein Minimum reduziert. Flecken und Verfärbungen gehören der Vergangenheit an.

Mit dem Look-and-Feel von edlen Tropenhölzern, mit natürlichen Farbverläufen und naturnaher Maserung, bieten unsere co-extrudierten Dielen ein einzigartiges und exklusives Erlebnis. Mit einer matten Optik sind die verschiedenen Dielenfarben besonders intensiv und variantenreich. Keine zwei Dielen sind identisch, der Herstellungsprozess lässt eine Vielzahl von zufälligen Farbtönen zu. Die entstandenen Projekte fügen sich harmonisch in ihre Umgebung ein.

**Fiberdeck**[®]

VORTEILE:



Unempfindlich gegen Flecken und Verfärbungen.



UV-beständig.



20 Jahre Garantie auf Lichtechtheit.



Hergestellt aus 95 % recycelten Materialien.

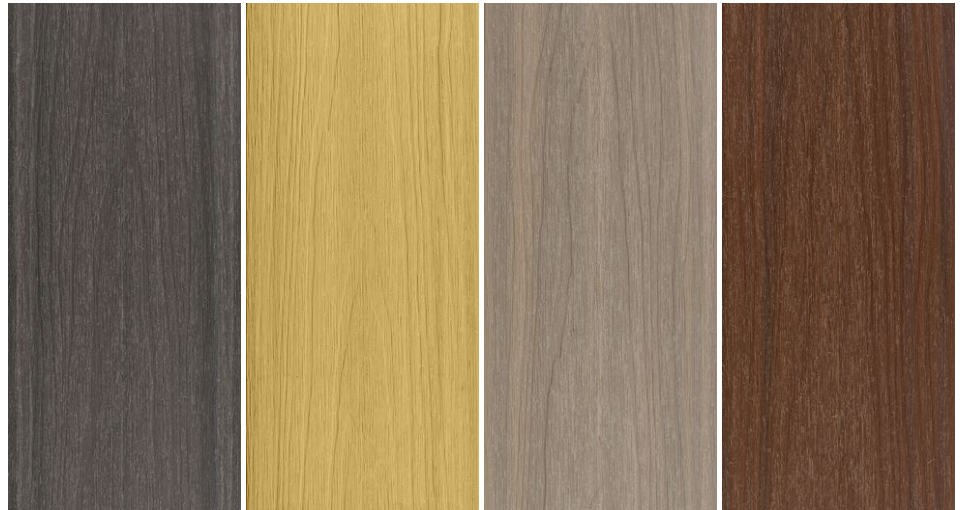


In Waage zu verlegen.



Sie haben die Wahl!

Serie
PREMIUM



Rundhohlkammer | 23x138 mm | 2 Oberflächen
4 Farben am Lager | verschiedene Längen

Serie
VINTAGE



Massivdielen | 23x138 mm
4 Farben am Lager | Länge 400 cm



Fiberdeck WPC – Rundhohlkammer PREMIUM - SERIE

**HOLZ
HERBST**
TERRASSENDIELEN



RED CEDAR

Kurzinfo:

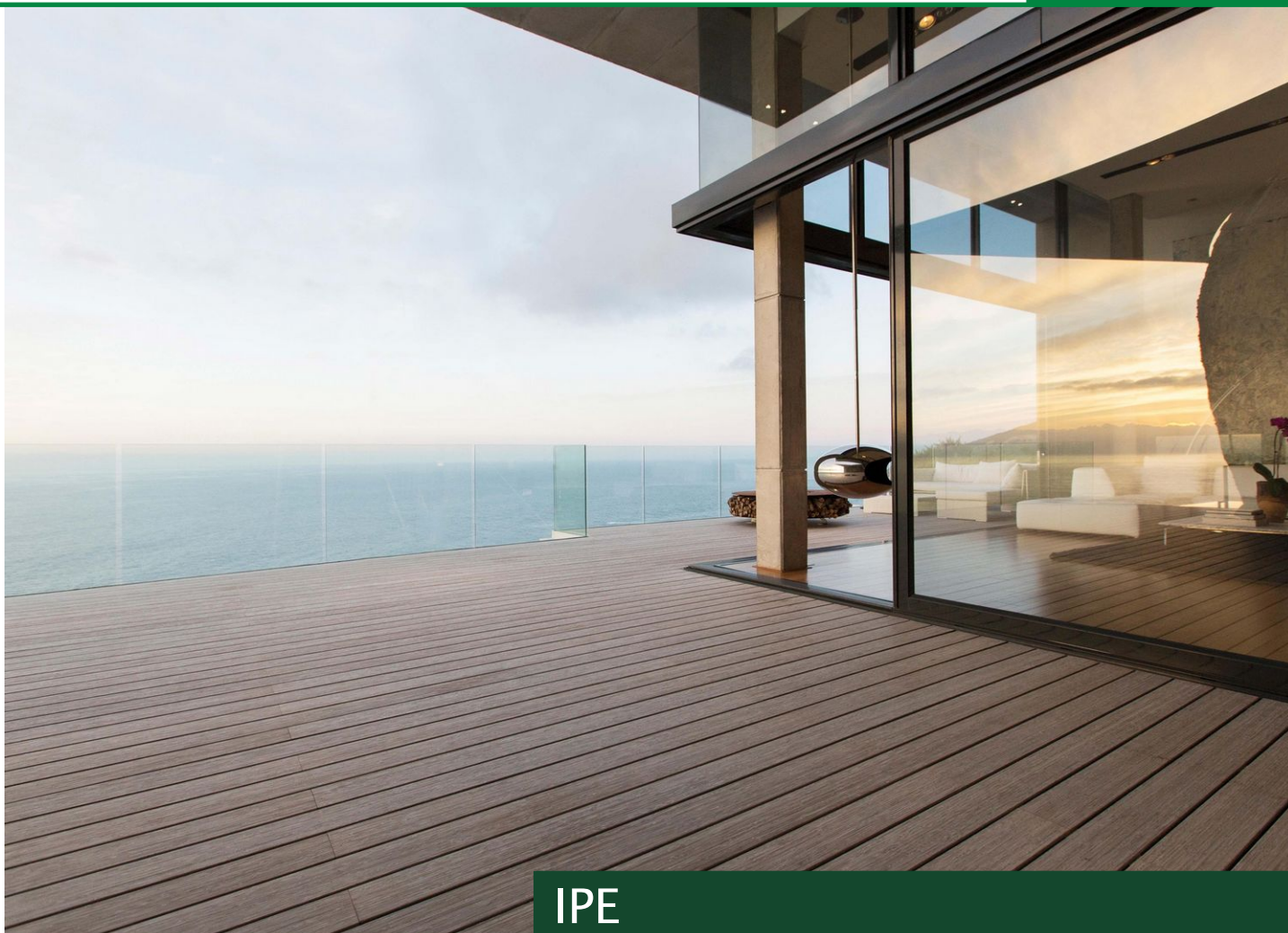
Unsere PREMIUM Dielen bieten wahlweise eine glatte Oberfläche oder eine strukturierte Holzmaserung in lebendigen Multicolor-Farben. Die beidseitige Co-Extrusions-Schutzschicht garantiert eine hervorragende Farbestabilität und Schutz vor anhaftenden Verschmutzungen. Durch eine abschließende Bürstung erhalten die Dielen eine matte und naturnahe Optik. Passende Randleisten sorgen für den perfekten Abschluss. Verlegt werden die Dielen mit passenden Clips auf einer Hartholz oder Alu Unterkonstruktion. Bitte beachten: Um unschöne Kratzer zu vermeiden, tauschen Sie bitte nach der Fertigstellung der Terrasse sämtliche Möbelgleiter aus. Wir empfehlen hier Teflon. Bei WPC-Dielen kann es zu einer elektrostatischen Aufladung kommen. Bitte beachten Sie hierzu das Datenblatt und die Verlegeanleitung.

Dimension:	23 x 138 mm
Oberfläche:	glatt + strukturiert
Profil:	Rundhohlkammer
Lagerlängen:	300 400 500 cm
Randleiste:	23 x 138 x 3000 mm massiv



Fiberdeck WPC – Rundhohlkammer PREMIUM - SERIE

**HOLZ
HERBST**
TERRASSENDIELEN



IPE

Kurzinfo:

Unsere PREMIUM Dielen bieten wahlweise eine glatte Oberfläche oder eine strukturierte Holzmaserung in lebendigen Multicolor-Farben. Die beidseitige Co-Extrusions-Schutzschicht garantiert eine hervorragende Farbestabilität und Schutz vor anhaftenden Verschmutzungen. Durch eine abschließende Bürstung erhalten die Dielen eine matte und naturnahe Optik. Passende Randleisten sorgen für den perfekten Abschluss. Verlegt werden die Dielen mit passenden Clips auf einer Hartholz oder Alu Unterkonstruktion. Bitte beachten: Um unschöne Kratzer zu vermeiden, tauschen Sie bitte nach der Fertigstellung der Terrasse sämtliche Möbelgleiter aus. Wir empfehlen hier Teflon. Bei WPC-Dielen kann es zu einer elektrostatischen Aufladung kommen. Bitte beachten Sie hierzu das Datenblatt und die Verlegeanleitung.

Dimension:	23 x 138 mm
Oberfläche:	glatt + strukturiert
Profil:	Rundhohlkammer
Lagerlängen:	300 400 500 cm
Randleiste:	23 x 138 x 3000 mm massiv



Fiberdeck WPC – Rundhohlkammer PREMIUM - SERIE

**HOLZ
HERBST**
TERRASSENDIELEN



DARK GREY

Kurzinfo:

Unsere PREMIUM Dielen bieten wahlweise eine glatte Oberfläche oder eine strukturierte Holzmaserung in lebendigen Multicolor-Farben. Die beidseitige Co-Extrusions-Schutzschicht garantiert eine hervorragende Farbestabilität und Schutz vor anhaftenden Verschmutzungen. Durch eine abschließende Bürstung erhalten die Dielen eine matte und naturnahe Optik. Passende Randleisten sorgen für den perfekten Abschluss. Verlegt werden die Dielen mit passenden Clips auf einer Hartholz oder Alu Unterkonstruktion. Bitte beachten: Um unschöne Kratzer zu vermeiden, tauschen Sie bitte nach der Fertigstellung der Terrasse sämtliche Möbelgleiter aus. Wir empfehlen hier Teflon. Bei WPC-Dielen kann es zu einer elektrostatischen Aufladung kommen. Bitte beachten Sie hierzu das Datenblatt und die Verlegeanleitung.

Dimension:	23 x 138 mm
Oberfläche:	glatt + strukturiert
Profil:	Rundhohlkammer
Lagerlängen:	300 400 500 cm
Randleiste:	23 x 138 x 3000 mm massiv



Fiberdeck WPC – Rundhohlkammer PREMIUM - SERIE

**HOLZ
HERBST**
TERRASSENDIELEN



LIGHT GREY

Kurzinfo:

Unsere PREMIUM Dielen bieten wahlweise eine glatte Oberfläche oder eine strukturierte Holzmaserung in lebendigen Multicolor-Farben. Die beidseitige Co-Extrusions-Schutzschicht garantiert eine hervorragende Farbbechtheit und Schutz vor anhaftenden Verschmutzungen. Durch eine abschließende Bürstung erhalten die Dielen eine matte und naturnahe Optik. Passende Randleisten sorgen für den perfekten Abschluss. Verlegt werden die Dielen mit passenden Clips auf einer Hartholz oder Alu Unterkonstruktion. Bitte beachten: Um unschöne Kratzer zu vermeiden, tauschen Sie bitte nach der Fertigstellung der Terrasse sämtliche Möbelgleiter aus. Wir empfehlen hier Teflon. Bei WPC-Dielen kann es zu einer elektrostatischen Aufladung kommen. Bitte beachten Sie hierzu das Datenblatt und die Verlegeanleitung.

Dimension:	23 x 138 mm
Oberfläche:	glatt + strukturiert
Profil:	Rundhohlkammer
Lagerlängen:	300 400 500 cm
Randleiste:	23 x 138 x 3000 mm massiv





Jetzt NEU:
Als Bicolor-Diele
am Lager.
Eine Diele,
zwei Farben:
Wenge +
Graphite

VINTAGE WENGE

Kurzinfo:

VINTAGE-Dielen reproduzieren auf brillante Weise das Aussehen von Dielen, die im Laufe der Zeit würdevoll gealtert und patiniert sind. Das geprägte Material der Holzfasern vermittelt ein natürliches Holzgefühl. Die Co-Extrusionsschicht garantiert ihre Farbe für 20 Jahre ohne Ausbleichen. VINTAGE Terrassendielen sind für eine lange Lebensdauer mit sehr geringem Pflegeaufwand konzipiert. Durch eine abschließende Bürstung erhalten die Dielen eine matte und naturnahe Optik. Verlegt werden die Dielen mit passenden Clips auf einer Hartholz oder Alu Unterkonstruktion. Bitte beachten: Um unschöne Kratzer zu vermeiden, tauschen Sie bitte nach der Fertigstellung der Terrasse sämtliche Möbelgleiter aus. Wir empfehlen hier Teflon. Bei WPC-Dielen kann es zu einer elektrostatischen Aufladung kommen. Bitte beachten Sie hierzu das Datenblatt und die Verlegeanleitung.

Dimension: 23 x 138 mm

Oberfläche: stark gebürstet

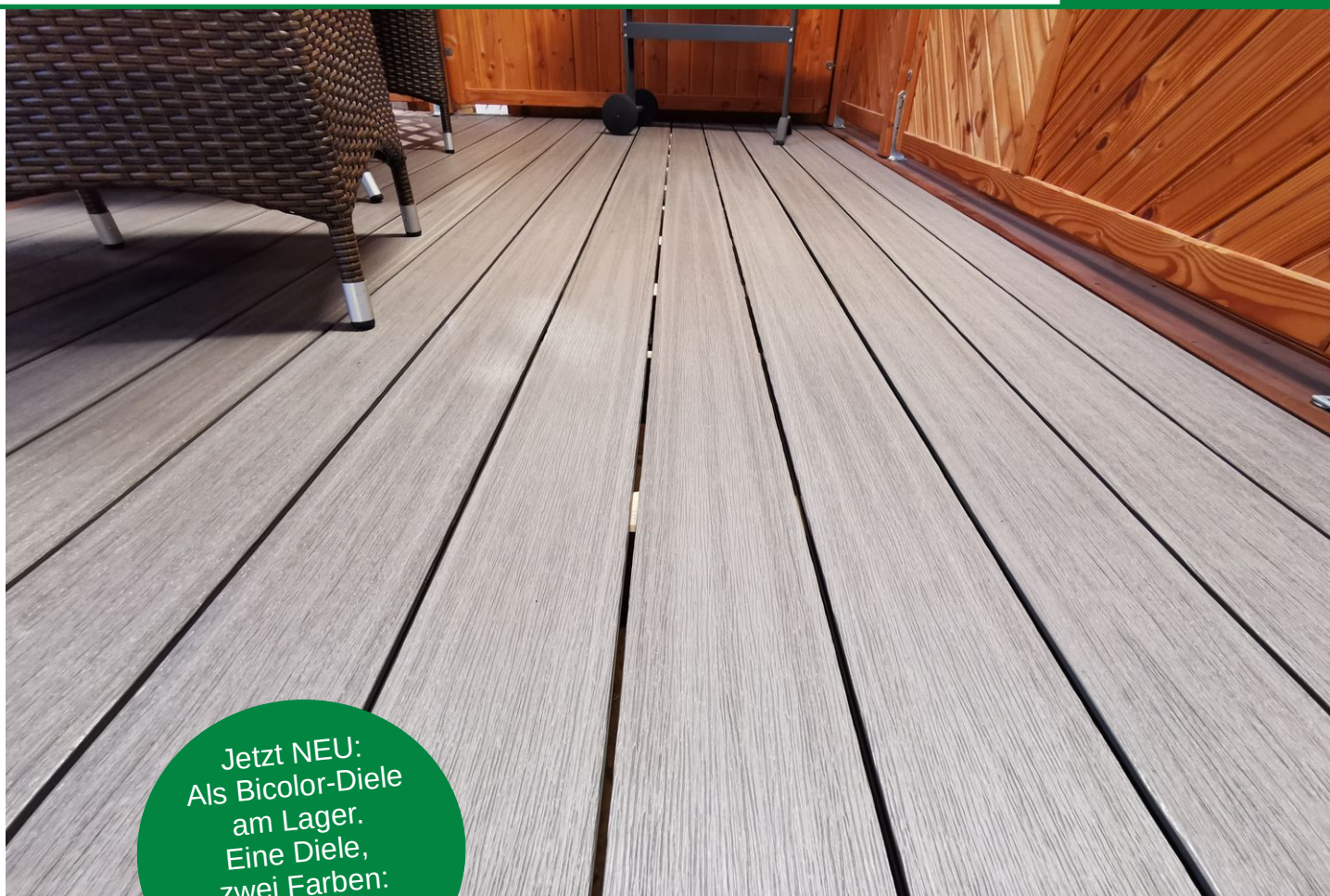
Profil: Massiv

Lagerlängen: 400 cm



Fiberdeck WPC – Massiv VINTAGE - SERIE

**HOLZ
HERBST**
TERRASSENDIELEN



Jetzt NEU:
Als Bicolor-Diele
am Lager.
Eine Diele,
zwei Farben:
Lunar Grey +
Red Cedar

VINTAGE LUNAR GREY

Kurzinfo:

VINTAGE-Dielen reproduzieren auf brillante Weise das Aussehen von Dielen, die im Laufe der Zeit würdevoll gealtert und patiniert sind. Das geprägte Material der Holzfasern vermittelt ein natürliches Holzgefühl. Die Co-Extrusionsschicht garantiert ihre Farbe für 20 Jahre ohne Ausbleichen. VINTAGE Terrassendielen sind für eine lange Lebensdauer mit sehr geringem Pflegeaufwand konzipiert. Durch eine abschließende Bürstung erhalten die Dielen eine matte und naturnahe Optik. Verlegt werden die Dielen mit passenden Clips auf einer Hartholz oder Alu Unterkonstruktion. Bitte beachten: Um unschöne Kratzer zu vermeiden, tauschen Sie bitte nach der Fertigstellung der Terrasse sämtliche Möbelleiter aus. Wir empfehlen hier Teflon. Bei WPC-Dielen kann es zu einer elektrostatischen Aufladung kommen. Bitte beachten Sie hierzu das Datenblatt und die Verlegeanleitung.

Dimension: 23 x 138 mm

Oberfläche: stark gebürstet

Profil: Massiv

Lagerlängen: 400 cm





Fiberdeck WPC – Massiv VINTAGE - SERIE

**HOLZ
HERBST**
TERRASSENDIELEN



Jetzt NEU:
Als Bicolor-Diele
am Lager.
Eine Diele,
zwei Farben:
Wenge +
Graphite

VINTAGE GRAPHITE

Kurzinfo:

VINTAGE-Dielen reproduzieren auf brillante Weise das Aussehen von Dielen, die im Laufe der Zeit würdevoll gealtert und patiniert sind. Das geprägte Material der Holzfasern vermittelt ein natürliches Holzgefühl. Die Co-Extrusionsschicht garantiert ihre Farbe für 20 Jahre ohne Ausbleichen. VINTAGE Terrassendielen sind für eine lange Lebensdauer mit sehr geringem Pflegeaufwand konzipiert. Durch eine abschließende Bürstung erhalten die Dielen eine matte und naturnahe Optik. Verlegt werden die Dielen mit passenden Clips auf einer Hartholz oder Alu Unterkonstruktion. Bitte beachten: Um unschöne Kratzer zu vermeiden, tauschen Sie bitte nach der Fertigstellung der Terrasse sämtliche Möbelgleiter aus. Wir empfehlen hier Teflon. Bei WPC-Dielen kann es zu einer elektrostatischen Aufladung kommen. Bitte beachten Sie hierzu das Datenblatt und die Verlegeanleitung.

Dimension: 23 x 138 mm

Oberfläche: stark gebürstet

Profil: Massiv

Lagerlängen: 400 cm



Fiberdeck WPC – Massiv VINTAGE - SERIE

**HOLZ
HERBST**
TERRASSENDIELEN



Jetzt NEU:
Als Bicolor-Diele
am Lager.
Eine Diele,
zwei Farben:
Lunar Grey +
Red Cedar

VINTAGE RED CEDAR

Kurzinfo:

VINTAGE-Dielen reproduzieren auf brillante Weise das Aussehen von Dielen, die im Laufe der Zeit würdevoll gealtert und patiniert sind. Das geprägte Material der Holzfasern vermittelt ein natürliches Holzgefühl. Die Co-Extrusionsschicht garantiert ihre Farbe für 20 Jahre ohne Ausbleichen. VINTAGE Terrassendielen sind für eine lange Lebensdauer mit sehr geringem Pflegeaufwand konzipiert. Durch eine abschließende Bürstung erhalten die Dielen eine matte und naturnahe Optik. Verlegt werden die Dielen mit passenden Clips auf einer Hartholz oder Alu Unterkonstruktion. Bitte beachten: Um unschöne Kratzer zu vermeiden, tauschen Sie bitte nach der Fertigstellung der Terrasse sämtliche Möbelgleiter aus. Wir empfehlen hier Teflon. Bei WPC-Dielen kann es zu einer elektrostatischen Aufladung kommen. Bitte beachten Sie hierzu das Datenblatt und die Verlegeanleitung.

Dimension: 23 x 138 mm

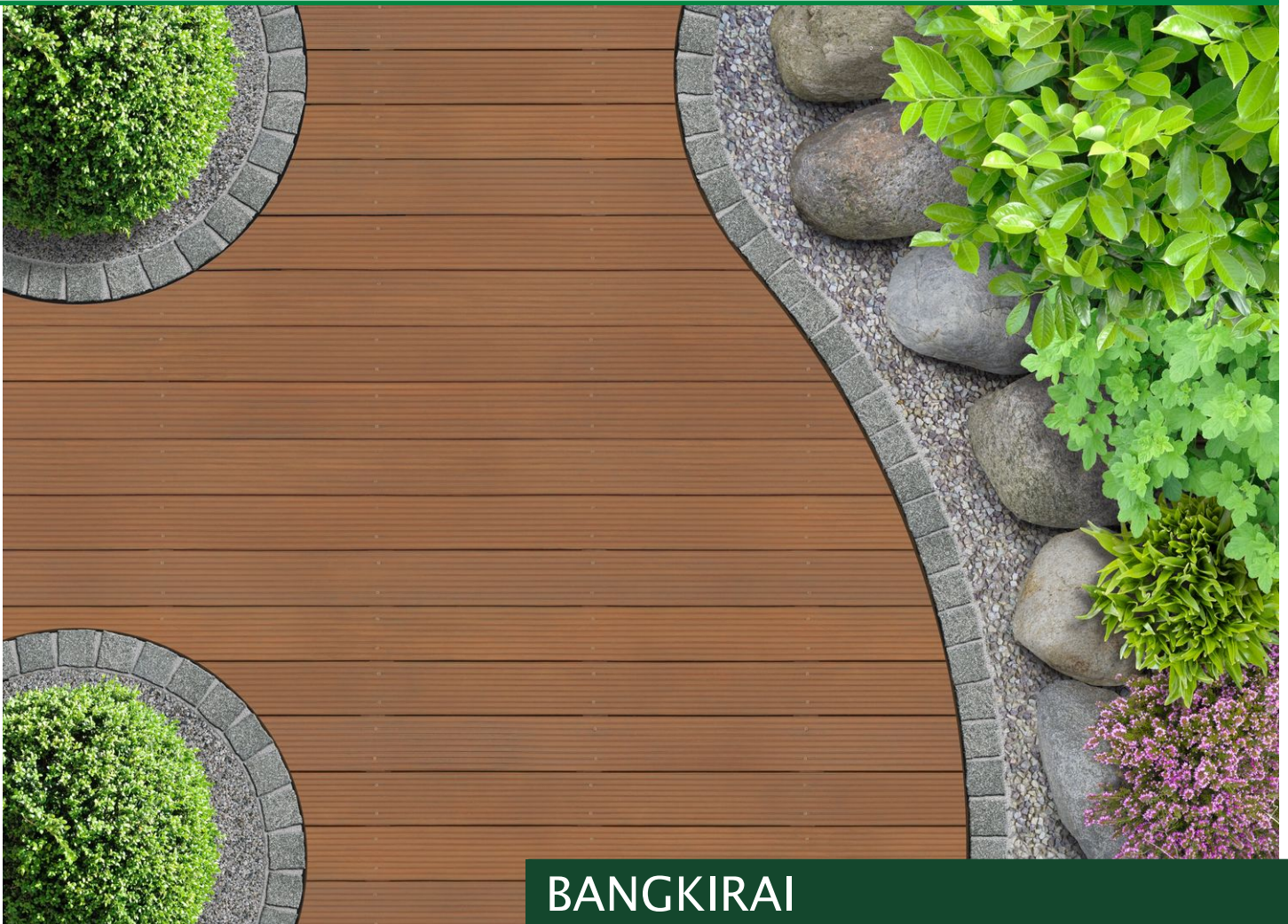
Oberfläche: stark gebürstet

Profil: Massiv

Lagerlängen: 400 cm



HARTHOLZ – elegant und haltbar



BANGKIRAI

Kurzinfo:

Dieses überwiegend aus Malaysia und Indonesien stammende Hartholz hat sich in den letzten Jahren auf dem Markt durchgesetzt. Und das zu Recht. Die schöne Maserung und der hellbraune bis rötliche Farbton macht aus jedem Bauprojekt einen echten Hingucker. Das Holz enthält natürliche ätherische Öle mit denen sich der Baum gegen Schädlinge schützt. Bangkirai ist sehr hart, hat kaum Äste und ist sehr widerstandsfähig. Somit auch das ideale Holz für eine Holzterrasse. Kleiner Wehrmutstropfen: Bangkirai neigt sehr stark zum Ausbluten.

Info zur Holzart:

Herkunft:	Südostasien
Dauerhaftigkeit:	2
Haltbarkeit:	ca. 20 Jahre
Härte:	sehr hart
Ausblutungen:	stark

Dimension:	25 x 145 mm Profil: grob / glatt
Qualität / Sort.:	Premium
Profil:	s. oben
Trocknung:	KD (kammergetrocknet)
Lagerlängen:	213 – 488 cm (nach Vorrat)



Kanadische Lärche – die Widerstandsfähige



KANADISCHE LÄRCHE

Kurzinfo:

Die überwiegend aus Westkanada stammende Lärche weist ähnliche Eigenschaften auf wie die sibirische Lärche. Durch ihre Inhaltsstoffe hat sie von Natur aus eine gewisse Widerstandsfähigkeit zum Beispiel gegen Fäulnis. Sie ist ähnlich langsam gewachsen, hat jedoch einen höheren Astanteil. Somit ist sie für Anwendungen im Außenbereich (ohne Erdkontakt) sehr gut geeignet.

Info zur Holzart:

Herkunft:	Kanada
Dauerhaftigkeit:	3
Haltbarkeit:	ca. 10-15 Jahre
Härte:	mittel
Ausblutungen:	Harzaustritte

Dimension:	26 x 142 mm grob / grob 26 x 142 mm glatt / glatt
Qualität / Sort.:	I / III
Profil:	s. oben
Trocknung:	KD (kammergetrocknet)
Lagerlängen:	nach Vorrat



Douglasie – Die starke Einheimische



DOUGLASIE

Kurzinfo:

Das einheimische Nadelholz mit seiner kontrastreichen Farbe zwischen Rosa und Goldbraun zählt zu den beliebtesten Holzarten. Im Vergleich zu anderen Nadelholzarten ist das Holz der Douglasie sehr fest und elastisch. Es hat eine sehr abwechslungsreiche Maserung, jedoch auch größere Äste. Die Douglasie enthält wenig Harz, daher ist eine farbliche Behandlung (nach Abwitterung) mit Terrassenöl sehr gut möglich. Der natürliche Holzton wird erhalten und gleichzeitig wird das Holz gegen Witterungseinflüsse geschützt. Somit haben Sie lange Freude an ihrer Terrasse.

Info zur Holzart:

Herkunft:	Mitteleuropa
Dauerhaftigkeit:	3-4
Haltbarkeit:	ca. 10-15 Jahre
Härte:	weich
Ausblutungen:	Harzaustritte

Dimension:	27 x 142 mm
Qualität / Sort.:	Profi-Qualität
Profil:	grob / grob
Trocknung:	KD (kammergetrocknet)
Lagerlängen:	300 - 500 cm (nach Vorrat)



UNTERKONSTRUKTION



Lagerdimensionen und Längen

Holzart	Dimension	Lagerlängen	Profil
Douglasie	45 x 70 mm	300/400/500 cm	alls. gehobelt
Douglasie	60 x 80 mm	500 cm	alls. gehobelt
sib. Lärche	45 x 70 mm	300/400/510 cm	alls. gehobelt
Bangkirai	45 x 70 mm	nach Vorrat	2-seitig fein gerillt
Sature	45 x 70 mm	nach Vorrat	alls. gehobelt
Bangkirai	90 x 90 mm	auf Bestellung	4-seitig fein gerillt
Aluminium	30 x 50 mm	400 cm	anthrazit

Verlegetip:

Bitte beachten Sie unbedingt die maximalen Abstände der Unterkonstruktion. Diese weichen je nach Stärke und Material etwas ab. Der richtige Unterkonstruktionsabstand sorgt für eine stabile und langlebige Terrasse. Die Wahl der richtigen Holzart ist auch hier entscheidend. Diese sollte ähnliche Eigenschaften wie der Deckbelag aufweisen. Ein unterschiedliches Arbeiten der Konstruktion wird somit verhindert. Weitere Details entnehmen Sie bitte den entsprechenden Verlegeanleitungen. Unsere Fachberater helfen Ihnen auch hier gerne weiter.



Empfohlene Unterkonstruktionsabstände:

HOLZART	DIMENSION	max. zulässiger Achsabstand (Mitte-Mitte der UK) ca.
Douglasie	27 x 142 mm	50 cm
kanad. Lärche	26 x 142 mm	50 cm
Bangkirai	25 x 145 mm	50 cm
WPC Fiberdeck	23 x 138 mm	40 cm (Privat) 30 cm (Gewerblich)
Sature	27 x 142 mm	50 cm

HARTHOLZ – Was ist zu beachten ?

Haltbarkeit	Fast alle Hartholzarten weisen eine sehr gute Haltbarkeit (auch im direkten Erdkontakt) im Außenbereich auf. Viele gehören zur Dauerhaftigkeitsklasse I-II. Das bedeutet in etwa eine Haltbarkeit von ca. 20-25 Jahren, eine entsprechende Pflege vorausgesetzt.
Farbunterschiede	Da das Holz aus unterschiedlichen Wuchsgebieten stammen kann, ist ein natürlicher Farbunterschied möglich und zu tolerieren.
Oberflächenverfärbung (Schimmel)	Hier handelt es sich um einen oberflächlichen Schimmel, der vom Transport im Container stammt. Dieser lebt von der Feuchtigkeit. Der Schimmel wird nach kurzer Bewitterung verschwinden. Alternativ können Sie ihn mit einem Reinigungsmittel entfernen. Die Haltbarkeit des Holzes wird hierdurch nicht beeinträchtigt. Kleiner Tipp: Bei kammergetrocknetem Holz kommt diese Verfärbung kaum vor.
Wurmlöcher	Die zum Teil vorkommenden kleinen, schwarzen Wurmlöcher (auch pinholes genannt) stammen vom Ambrosia-Käfer. Dieser befällt jedoch nur frisch geschlagenes Holz. Dieser Käfer kann in abgelagertem Holz nicht überleben. Diese Löcher sind typisch für viele Harthölzer und nicht als Mangel zu bewerten.
Verzug	Wie jedes Holz neigen auch Harthölzer dazu, sich zu verziehen. Wenn das Holz jedoch gut befestigt ist, werden sich die Bretter nicht verziehen. Sie können jedoch mal breiter und wieder schmaler werden (bis zu ca. 10 mm). Um das jahreszeitlich bedingte Quellen und Schwinden aufzunehmen, empfehlen wir einen Brettabstand von 5-8mm (abhängig von der Holzart u. Verarbeitungstemperatur, tatsächliche Brettbreite vor der Verlegung messen).
Rissigkeit	Endrisse können je nach Bewitterung vorkommen. Diese dürfen jedoch nicht länger sein als die Brettbreite. Dies ist zulässig. Oberflächenrisse können je nach Holzart vorkommen.
Stirnkantenwachs/ Hirnholzversiegelung	Um Risse zu vermeiden ist an den Stirnkanten der Dielen meist werkseitig eine Wachsschicht aufgetragen. Um ein gleichmäßiges Farbbild zu erhalten sollte dieses Wachs vor dem Ölen der Dielen (mit Hilfe einer Messingbürste) von der „Dielenoberfläche“ entfernt werden. Um die Gefahr von Kopfrissen zu minimieren kann auf unbehandelten Schnittkanten eine Hirnholzversiegelung aufgetragen werden.
Inhaltsstoffe (Ausbluten)	Viele Holzarten können ihre Inhaltsstoffe verlieren (sogen. Ausbluten). Diese sind völlig unschädlich. Die Inhaltsstoffe können an Hauswänden (z.B. weißen Putzfassaden) jedoch starke Verschmutzungen hervorrufen, die schwer oder gar nicht entfernt werden können. Das Ausbluten läßt im Laufe der Zeit nach. Falls es konstruktiv keine andere Möglichkeit gibt, empfehlen wir hier andere Holzarten zu verwenden.
Unterkonstruktion	Die Unterkonstruktion ist so stark zu dimensionieren, dass sie dem Verzug durch Quellen und Schwinden standhält, ohne hochzukommen. Bretter oder Leisten reichen hier oft nicht aus. Der Abstand der Unterkonstruktion sollte 40-50cm nicht überschreiten.
Verschraubung	Jedes Brett sollte mit mindestens zwei (besser noch drei) Edelstahlschrauben (V2A oder V4A) je Kreuzungspunkt auf der Unterkonstruktion verschraubt werden. Die Schrauben sollten die 2,5-fache Länge der Brettdicke haben. Wegen Spalt-(Randbereich) und späterer Rissvorbeugung empfiehlt es sich vorzubohren. Ein ausreichender Abstand (ca. 10cm) zu den Brettenden ist einzuhalten.

Die hier beschriebenen Eigenschaften sind typisch für viele Harthölzer und stellen keinen Reklamationsgrund dar.

Holzfehler ? Nein – Natürliche Holzeigenschaften

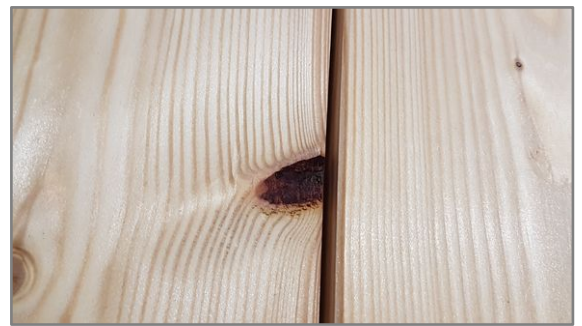
Trotz sorgfältiger Bearbeitung der Terrassenhölzer kann es immer mal wieder zu kleinen Schönheitsfehlern kommen. Jedes Stück Holz ist ein Unikat. Die natürlichen Eigenschaften machen diesen Werkstoff so besonders. Folgende Merkmale können vorkommen und stellen keinen Grund zur Beanstandung dar.



Harzgallen / Harzaustritte



Trockenrisse / Endrisse



ausgefallene Kantenäste



natürliche Farbunterschiede /Maserung



Pinholes



Hobelschlag / raue Stellen



große Äste (je nach Holzart)

Verlegeempfehlung Holzterrasse

Untergrund	<p>Der Untergrund sollte aus wasserdurchlässigem Material bestehen um Staunässe zu vermeiden. Optimal wäre eine Sandschicht, dann eine Kieselschicht und anschließend ein Wurzelvlies. Auf Untergründen die wasserundurchlässig sind kann z.B. mit Gummigranulatpads gearbeitet werden. Diese werden ca. alle 40-50cm unter der Unterkonstruktion verlegt. Einen guten Untergrund für die Lager kann man zum Beispiel auch mit Betonplatten herstellen. Die Platten sollten ein Maß von ca. 30x30x4cm haben. Der Abstand in der Breite sollte ca. 50cm und im Abstand der einzelnen Reihen ca. 40-50cm nicht überschreiten. Ein leichtes Gefälle von 2% sollte mit eingebaut werden. Dies sorgt für einen ausreichenden Wasserablauf.</p>
Unterkonstruktion	<p>Die Unterkonstruktion sollte so stark dimensioniert sein, dass sie dem Verzug durch Quellen und Schwinden über das Jahr hin standhält. Die Unterkonstruktion sollte aus dem gleichen Holz wie der Endbelag sein. Latten oder Leisten aus Nadelholz halten den Verwindungskräften von Hartholz nicht stand. Schrauben können ausreißen und die Dielen verdrehen sich. Eine ausreichende Befestigung auf dem Untergrund ist immer erforderlich. In Abhängigkeit von der Brettstärke sollte der Abstand der Unterkonstruktion nicht mehr als 40-50cm betragen.</p>
Verlegung der Terrassendielen	<p>Eine Dielenstärke von 21mm bei Hartholz und von 27mm bei Nadelholz sollte nicht unterschritten werden. Als Fuge zwischen den Dielen ist ein Abstand von 5-8mm empfehlenswert (abhängig von der Holzart u. Verarbeitungstemperatur, tatsächliche Brettbreite vor der Verlegung messen). Wenn die Unterkonstruktion ausgerichtet und ausreichend befestigt worden ist, kann mit der Verlegung der Bodenbretter begonnen werden. Man fängt direkt an der Hauswand an. Zur Entwässerung empfehlen wir zum Beispiel eine Terrassenrinne aus Aluminium oder Edelstahl. Achten Sie bitte auf eine ausreichende Hinterlüftung der Bodendielen. Ein Abstand von mind. 10mm (bei Putz- und Holzfassaden ca. 15-20mm) zur Hauswand sollte eingehalten werden. Bitte beachten Sie, dass einige Holzarten zum sog. Ausbluten neigen. Bei Regen werden die Inhaltsstoffe ausgewaschen und können zum Beispiel an Fassaden starke Verschmutzungen hinterlassen. Diese können nur sehr schwer oder gar nicht mehr entfernt werden. Durch konstruktive Maßnahmen, wie zum Beispiel Tropfbleche, kann dies vermieden werden.</p> <p>Jede Diele ist mit mind. zwei Schrauben (Edelstahl) von oben auf der Unterkonstruktion zu befestigen. Die Schrauben sollten etwa 2,5-mal so lang sein wie die Brettstärke (z.B. bei 25mm Dielenstärke = ca. 60mm Schraubenlänge). Um Verdrehungen zu vermeiden sollten auch die Brettenden verschraubt werden (ca. 10cm Abstand). Ein Stoßen der Dielen in der Länge ist mit einem Abstand von 5-10 mm auszuführen. Hier sollten immer zwei Unterkonstruktionshölzer montiert werden um ein optimales Befestigen der Brettenden sicherzustellen. Das Vorbohren ist grundsätzlich zu empfehlen (insbesondere bei Hartholz und auch bei selbstbohrenden Schrauben) um einer späteren Spalt- und Rissbildung vorzubeugen. Die Schnittkanten sollten mit einer Hirnholzversiegelung behandelt werden.</p>
Reinigung u. Pflege	<p>Um die schöne Farbe Ihrer Holzterrasse über viele Jahre zu erhalten und um ein Vergrauen der Bretter zu verhindern empfehlen wir zur regelmäßigen Behandlung die Holz-Spezial-Öle der Firma Osmo. Diese gibt es in vielen verschiedenen Farbtönen, speziell auf die unterschiedlichen Holzarten abgestimmt. Insbesondere bei Nadelholzarten ist ein Anstrich empfehlenswert. Frisches, inhaltsstoffreiches und besonders hartes Holz muß nach dem Verbau jedoch erst der Bewitterung ausgesetzt werden. Dadurch wird das Holz aufnahmefähig und der Öl-Anstrich haftet optimal. Für bereits vergraute Terrassendielen gibt es auch spezielle Reinigungsmittel wie z.B. den Holz-Entgrauer. Zur kinderleichten Reinigung bieten wir Ihnen den „Terrassen-Reiniger“ zum Verleih an.</p>

Bitte beachten: Dies ist eine allgemeine Verlegeempfehlung. Einige Details können je nach verwendeter Holzart oder Einbausituation abweichen. Die Verlegeanleitungen der Hersteller, gerade bei Pflegeprodukten, sind zu beachten. Bei Unklarheiten helfen wir gerne weiter.

Verlegezubehör und Pflegeprodukte

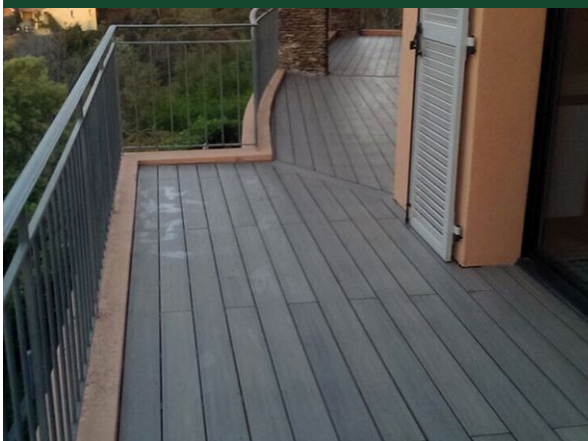
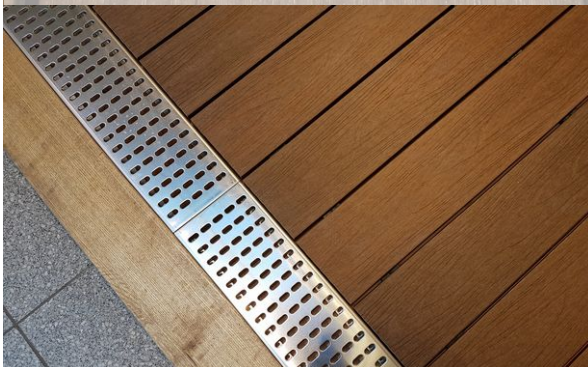


Damit Sie lange Freude an Ihrer neuen Terrasse haben, bieten wir das passende Verlege- und Pflegezubehör gleich mit an.




Von der hochwertigen Edelstahlschraube, über Terrassenlager zum Höhenausgleich bis hin zum Pflegeöl für Holzterrassen. Bei uns bekommen Sie alles aus einer Hand.

Gerne geben wir Auskunft zur Verlegung und Pflege unserer Produkte.

Alles aus einer Hand.





Schraube	Dicke/Länge	Paketgröße
Eurotec Hapatec Terrassenschraube, Edelstahl gehärtet 	5 x 50 mm	200 Stück/Paket 500 Stück/Eimer*
	5 x 60 mm	200 Stück/Paket 500 Stück/Eimer*
	5 x 70 mm	200 Stück/Paket 500 Stück/Eimer*
	5 x 80 mm	200 Stück/Paket
Eurotec Hapatec Terrassenschraube HELI, Edelstahl V4A 	5 x 60 mm	200 Stück/Paket
	5 x 70 mm	200 Stück/Paket
	5 x 100 mm	200 Stück/Paket
RE-Schraub Terrassofix, Terrassen- schraube, Edelstahl gehärtet, für Alu-Unterkonstruktion 	5,5 x 50 mm	100 Stück/Paket
	5,5 x 60 mm	100 Stück/Paket
Befestigungsschraube für Terrassen- lager an Holz- und Alu-Unterkonstr.	4,8 x 22 mm	50 Stück/Paket
Befestigungsschraube für Terrassen- lager auf Beton und Stein	7,5 x 30 mm	100 Stück/Paket



* **Hier ist alles drin, was Sie brauchen:**

- 500 Stück Hapatec Edelstahlschrauben
- 1 x DrillStop zum Vorbohren
- 1 x Bit

	Typ	Aufbauhöhe	Paketgröße
	Eurotec Terrassenlager Typ: Base 1 Tragfähigkeit: 2,2 kN*	2,5 – 4 cm	50 Stück/Paket oder Einzelabnahme
	Eurotec Terrassenlager Typ: Base 2 Tragfähigkeit: 2,2 kN*	3,5 – 6 cm	50 Stück/Paket oder Einzelabnahme
	Eurotec Terrassenlager Typ: Base 3 Tragfähigkeit: 2,2 kN*	6 – 11 cm	30 Stück/Paket oder Einzelabnahme
	Eurotec Terrassenlager Typ: Base 4 Tragfähigkeit: 2,2 kN*	11 – 21 cm	20 Stück/Paket oder Einzelabnahme
	Terrassenrinne (Bangkirai- Rinne), einteilig - Edelstahl > - Aluminium >	22 mm stark 145 mm breit 100 cm lang 100 cm lang 200 cm lang	Einzelabnahme

* Die angegebenen Werte der Tragfähigkeit stellen empfohlene Werte dar. Bei diesen Belastungen verformen sich die Verstellfüsse nur um ca. 2 mm. Die Tragfähigkeit bis zum eigentlichen Bruch ist um ein Vielfaches höher.

	Beschreibung	Paketgröße
	Distix, Distanz- und Belüftungsband, Aus EPDM, selbstklebend, 8x8 mm	30m Rolle 50m Rolle
	Refix Granulatpads, 8x70x80 mm	24 Stück/Paket
	Refix Granulatrolle, 8x60 mm	5m Rolle
	Refix Hirnholzschutz	250 ml Gebinde
	Hartholz Vorbohrer mit Versenker	1 Stück
	Hartholz Vorbohrer mit Versenker und Tiefenstop	1 Stück
	Bithalter mit Tiefenstop, justierbar	1 Stück
	Refix Distanzstern, mit 5 verschiedenen Abständen	4 Stück/Paket

	Beschreibung	Paketgröße
	Eurotec EPDM-Pads, 6x60x60 mm	25 Stück/Paket
	Eurotec Dista-Leiste, schwarz 13x16x730 mm	50 Stück/Paket oder Einzelabnahme
	Eurotec Terrassengleiter 10x20x190 mm	200 Stück/Paket oder Einzelabnahme
	Eurotec Start- und Endgleiter	10 Stück/Paket
	Spax® Tape, zum Schutz der Unterkonstruktion, Polyethylenband, selbstklebend, UV-resistent Stärke: 0,5 mm Breite: 87 mm	30 m Rolle
	Unkrautvlies, schwarz, 150 g/qm	25 x 1 m Rolle

	Typ	Aufbauhöhe	Paketgröße
	NTW WPC Randleiste - Dark Grey - Light Grey - Ipe´	23 x 138 mm	Länge: 300 cm
	Alu Unterkonstruktion, schwarz, 2mm Wand- stärke	30 x 50 mm	Länge: 400 cm
	Verbinder für Alu-UK 30x50mm aus Hartholz		26x46x300mm inkl. 2 Schrauben
	EPDM-Distanzband zwischen Alu Unterkonstr. und Diele, stark komprimierbar	5 x 10 mm	20 m Rolle
	Cobra Hybrid Clips, für Fun Deck Terrassendielen für Holz- und Alu- Unterkonstruktion		90 Stück/Paket inkl. Schrauben
	Cobra 20, Anfangs- und Endclip		30 Stück/Paket inkl. Schrauben für Holz UK
	4,2x16mm Alu UK- Clipschraube, schwarz, selbstschneidend, für Cobra 20 Clip		90 Stück/Paket





	Typ	Farbtöne	Gebindegrößen
	Osmo Terrassenöl	Bangkirai Öl dunkel Bangkirai Öl naturget. Garapa Öl naturgetönt Teak Öl (farblos) Lärchen Öl naturget. Douglasien Öl naturge. Thermoholz Öl Grau	0,75 + 2,5 Liter 0,75 + 2,5 Liter 0,75 + 2,5 Liter 0,75 + 2,5 Liter 0,75 + 2,5 Liter 0,75 + 2,5 Liter 0,75 Liter 2,5 Liter
	Osmo Anti-Rutsch Terrassenöl	Farblos	0,75 + 2,5 Liter
	Osmo Holz-Entgrauer Kraft Gel		2,5 Liter
	Osmo Gard Clean Grünbelagentferner		1 Liter
	Osmo Terrassenbürste mit Griff (zum Auftragen des Terrassenöls)	150mm breit	
	SATURE Protect 1 Schnitkantenversiegelung		1 Liter
	SATURE Protect 2 Oberflächenbehandlung		2,5 Liter
	SATURE Refresh Spezial-Reiniger		1 Liter



Osmo Holz-Spezial-Öle sind entwickelt für die individuellen Anforderungen von zahlreichen Edelhölzern. Es gibt sie in farblos (kein UV-Schutz) oder transparent (seidenmatt). Holz-Spezial-Öle glätten die Holzoberfläche und machen sie Wasser- und Schmutzabweisend.

Anzahl der Anstriche: Bei unbehandeltem Holz zwei Anstriche; im Renovierungsfall reicht in der Regel ein Anstrich auf der gesäuberten Oberfläche - ohne Schleifen! Holz-Spezial-Öle gibt es in den Gebindegrößen 0,75 und 2,50 Liter; für den Profianwender auch im 25 Liter Gebinde. 1 Liter reicht bei einem Anstrich für ca. 24 qm.

BITTE UNBEDINGT BEACHTEN: Frisches, inhaltsstoffreiches und besonders hartes Holz muß nach dem Verbau erst der Bewitterung ausgesetzt werden. Dadurch wird das Holz aufnahmefähig und der Öl-Anstrich haftet optimal. Empfohlene Bewitterung: Nadelhölzer (Lärche, Douglasie): ca. 6 Wochen; frisch kesseldruckimpr. oder thermisch behandeltes Holz, tropische Harthölzer wie Bangkirai etc.: ca. 12 Wochen. Bitte beachten Sie die Verarbeitungsanleitung des Hersteller.

				
	Douglasie	kan. Lärche	Bangkirai	Sature
Dauerhaftigkeit n. DIN EN 350-2	3-4	3	2	1
Haltbarkeit ca.	10-15 Jahre	10-15 Jahre	20 Jahre	20-25 Jahre
Härte	weich	mittel	sehr hart	weich
Quell- und Schwindverhalten	mäßig	mäßig	mäßig	mäßig
Verzug	mittel	mittel	mittel/stark	mittel
Rissigkeit	stark	stark	mittel	mittel
Astigheit	hoch	gering	gering	mittel
Ausbluten	gering	gering	stark	gering
Harzaustritt	stark	stark	gering	mittel
Reaktion mit Eisen	mittel	mittel	stark	mittel
Gewicht ca.	500 kg/m ³	550 kg/m ³	900 kg/m ³	550 kg/m ³
Herkunft	Mitteleuropa	Kanada	Südostasien	Schweden



HOLZ HERBST GmbH

Christian-Herbst-Str. 10
21339 Lüneburg
Tel.: 04131/3022-0
Fax: 04131 /3022-53
mail@holzherbst.de

www.holzherbst.de

R

holzherbst.de

HOLZ 
HERBST